

Pflege und Wohnen im Kreis **Calw**



Broschüren Online:

Alle in unserem Verlag erschienenen
Pflegebroschüren finden Sie unter:
www.mediatogo.de





Immobilien vom Profi

Morgen kann kommen.

Wir machen den Weg frei.

Sprechen
Sie uns an.
Gerne helfen
wir weiter.

Wohnen im Alter: Wohnbedürfnisse ändern sich! Planen Sie die Zukunft Ihrer Immobilie frühzeitig.

Wir stehen Ihnen als kompetenter Partner zu Seite und beraten Sie zu den verschiedenen Möglichkeiten: von der Entscheidung, ob Sie eine zu groß gewordene Immobilie verkaufen oder behalten möchten, über den Immobilienverkauf bis hin zur Suche nach der passenden barrierefreien Wohnung im Alter.

Erfahren Sie bei uns alles Wichtige rund um das Wohnen im Alter.
Auf ein persönliches Beratungsgespräch freuen wir uns!

Kontakt:

07031 864-5800

immobilien@diebank.de

diebank.de/immobilien

Zweigniederlassung der
Vereinigten Volksbanken eG

**Volksbank
Calw**



Immobilien seit über 50 Jahren

„Ihr großes Sanitätshaus
im Nordschwarzwald“

Schaible
Das Sanitätshaus

Nagold · Altensteig · Bad Wildbad · Böblingen
Sindelfingen · Herrenberg · Dornstetten · Sulz a.N.



sani team ortho team
reha team care team

Unser Lächeln hilft
seit 1946



Sanitätshaus



Rehatechnik

Kompetenzthemen:

- **Venen- und Lymphzentrum**
Kompressionsstrümpfe optimal angepasst
- **zertifiziertes Schlaganfallzentrum**
Wir beraten Sie!
- **Wohnraum-Beratung**
Sinnvolle Hilfsmittel für Ihr Zuhause



Orthopädietechnik



Homecare

Nagold
Altensteig
Bad Wildbad

Turmstraße 6-8
Poststraße 19
Umlandstraße 5

Telefonzentrale: 07452/8451-0
www.schaible-gmbh.de | info@schaible-gmbh.de

GRUSSWORT

des Herausgebers

Sehr geehrte Damen und Herren,

als Präsident des Bundesverbandes geriatrischer Schwerpunktpraxen e.V. liegt mir die Altersgesundheit sehr am Herzen. Unser Verband engagiert sich für die Verbesserung der Versorgung insbesondere unserer älteren Mitmenschen. Es ist kein Geheimnis, dass der Mangel an Pflegepersonal einen regelrechten Pflegenotstand zur Folge hat. Geeignete Pflege zu finden ist für alle Beteiligten sehr schwer.

Mit unserer Broschüre „Pflege und Wohnen im Kreis Calw“ wollen wir den Pflegesuchenden ein Werkzeug zur Selbsthilfe an die Hand geben. Die hier aufgeführten Unternehmen präsentieren sich ausführlich um den Suchenden die bestmögliche Auswahl zu ermöglichen. An dieser Stelle danke ich allen Unternehmen, die durch ihr Mitwirken diese Broschüre ermöglicht haben.

Zusätzlich zu dieser Broschüre ist die Pflegeplattform **www.avacano.de** online gegangen. Hier finden Sie viele Pflegeunternehmen die tagesaktuell angeben ob sie freie Pflegekapazitäten haben. Dadurch können Patienten und Angehörige selbst tätig werden und müssen weniger Telefonate führen um einen Pflegeplatz zu finden.

Zu unseren Verbandstätigkeiten gehört außerdem die Vernetzung der unterschiedlichen Gesundheitsdienstleister. In regionalen Veranstaltungen bringen wir Ärzte, Therapeuten, Pflegeunternehmen und Apotheken an einen Tisch, mit dem Ziel die Gesundheitsversorgung in der Region zu verbessern. Wenn Sie diesbezüglich Fragen oder Interesse haben, freue ich mich über Ihre Kontaktaufnahme.

Im Sinne einer guten Versorgung wünsche ich Ihnen die beste Gesundheitsversorgung und bei Pflegebedarf eine schnelle und kompetente Vermittlung geeigneter Pflegedienstleistung.

Mit besten Grüßen,



Stefan Folberth
Präsident

BUGES

BUNDESVERBAND
GERIATRISCHE
SCHWERPUNKTPRAXEN E.V.



Stefan Folberth
Präsident
Bundesverband geriatrische
Schwerpunktpraxen e.V.



Kontakt

Bundesverband geriatrische Schwerpunktpraxen e.V.

Bisinger Berg 1 | 72415 Grosselfingen

Präsident: Stefan Folberth

Telefon: 0 74 76 / 9 44 49-59

E-Mail: info@buges.de

Internet: www.buges.de



RWK 277022_10/22 - Foto: AOK

Auch im Alter fit und aktiv bleiben.

Mehr Informationen finden Sie unter aok.de/pk/magazin/sport/fit-im-alter

GESUNDNAH

AOK Baden-Württemberg
Die Gesundheitskasse Nordschwarzwald.

Besuchen Sie uns
in Altensteig
und Nagold

Zukunftsorientierte Badplanungen bieten Ihnen heute und morgen Bequemlichkeit, Flexibilität und Ihr persönliches Wohlfühlerlebnis.




Gauß


HEIZUNG BAD KLIMA

72213 Altensteig Tel. 07453/9388-0
72202 Nagold Tel. 07452/93204-0



DAS SCHÖNE BAD

Ausstellung in Nagold

www.gauss-gmbh.de

IMPRESSUM

Herausgeber:

**Bundesverband geriatrische
Schwerpunktpraxen e.V.**
Präsident: Stefan Folberth
Bisinger Berg 1 | 72415 Grosselfingen
Telefon: 074 76 / 9444 9-59
E-Mail: info@buges.de
Internet: www.buges.de

Satz und Gestaltung:

eigenart e.K.
Bisinger Berg 1
72415 Grosselfingen
Telefon: 074 76 / 9444 9-0
E-Mail: info@eigenart.de

Verlag:

mediatogo GmbH
Bisinger Berg 1 | 72415 Grosselfingen
Telefon: 07476/94449-11 | Fax 07476/94449-19
E-Mail: info@mediatogo.de
Internet: www.mediatogo.de

Geschäftsführer: Rolf Schneider
Redaktion: Michaela Bühler
Handelsregister: HRB 733352, Stuttgart
USt.-ID: DE 279043596

Fotos/Quellen:

Quellnachweis für Bilder:

Titelseite und Fotos S. 4, 6, 9, 10, 13: www.stock.adobe.com und istockphoto.com;
S. 1: BUGES; Text S. 8-9 Autorin: Frau Remmel

7. Auflage | 2023

Die redaktionellen Beiträge wurden sorgfältig erarbeitet und sind urheberrechtlich geschützt. Für eine Reproduktion ist die vorherige schriftliche Genehmigung des Herausgebers erforderlich. Die Broschüre erhebt keinen Anspruch auf Vollständigkeit oder Richtigkeit der Angaben und steilt keine Rechtsberatung dar.

Alle Angaben sind ohne Gewähr. Die aufgeführten Eigendarstellungen der verschiedenen Einrichtungen sind Anzeigen der jeweiligen Unternehmen. Für den Inhalt der Anzeige ist jedes Unternehmen selbst verantwortlich.

© Copyright 2023 mediatogo GmbH

Allgemeine Informationen

- 1 **Grußwort des Herausgebers**
- 2 **Impressum**
- 3 **Inhaltsverzeichnis**
- 4 **Pflegebedürftig. Was nun?**
- 6 **Kreissenorenrat Calw e.V.**
- 7 **Offizielle Anlaufstellen und Angebote**
im Landkreis Calw
- 8 **AVACANO** – tagesaktuell Pflegeplätze finden
- 10 **Pflegegrade**
- 12 **Pflegeleistungen**
- 14 **Die Alzheimer Gesellschaft**
Baden-Württemberg e.V.

Pflege und Hilfe

PFALZGRAFENWEILER

- 16 PICT Palliativ & Intensiv Care Team
Nordschwarzwald GmbH

Pflegeeinrichtungen

ALTENSTEIG

- 18 Seniorenzentrum Sonnenhalde

ALTENSTEIG-SPIELBERG

- 20 Haus Waldruh

BAD HERRENALB

- 22 ASB Baden-Württemberg e.V.
Region Nordschwarzwald

BAD WILDBAD

- 24 König-Karl-Stift
- 26 Ludwig-Uhland-Residenz

Pflegeeinrichtungen

CALW

- 28 Diakoniestation Calw & Bad Liebenzell
- 30 Haus auf dem Wimberg
- 32 Seniorenresidenz Schönblick
- 34 Seniorenzentrum Torgasse

CALW-HEUMADEN

- 36 Senioren-Nächsten-Hilfe „Lichtblick“
- 38 Sonnenresidenz Heumaden

HAITERBACH-BEIHINGEN

- 40 Seniorenzentrum EMMAUS

NAGOLD

- 42 Pflegezentrum Nagold - Eröffnung Juli 2023

NEUBULACH

- 44 Diakoniestation Teinachtal

PFALZGRAFENWEILER

- 46 Seniorenstift AM KURGARTEN und
Seniorenstift MANDELBERG

SCHÖMBERG

- 48 Haus Berghof

SEEWALD

- 50 Seniorenheim Besenfeld

WILDBERG

- 52 Alten- und Pflegeheim Wildberg

Tabellen

- 54 Tabelle der Pflege-Einrichtungen

PFLEGEBEDÜRFTIG. WAS NUN?

Die ersten Schritte zur schnellen Hilfe

Wann ist Pflegebedürftigkeit gegeben?

Grundsätzlich kann Pflegebedürftigkeit im Sinne des Gesetzes in allen Lebensabschnitten auftreten. Nach der Definition des Gesetzes sind damit Personen erfasst, die gesundheitlich bedingte Beeinträchtigungen der Selbstständigkeit oder der Fähigkeiten aufweisen und deshalb der Hilfe durch andere bedürfen. Das sind Personen, die körperliche, geistige oder psychische Beeinträchtigungen oder gesundheitlich bedingte Belastungen oder Anforderungen nicht selbstständig kompensieren oder bewältigen können. Die Pflegebedürftigkeit muss auf Dauer – voraussichtlich für mindestens sechs Monate – und mit mindestens der in § 15 SGB XI festgelegten Schwere bestehen.



Erste Schritte auf einen Blick

1. Setzen Sie oder eine bevollmächtigte Person sich mit Ihrer Kranken-/Pflegekasse oder einem Pflegestützpunkt in Ihrer Nähe in Verbindung.
2. Die Landesverbände der Pflegekassen veröffentlichen im Internet Vergleichslisten über die Leistungen und Preise der zugelassenen Pflegeeinrichtungen sowie über die nach Landesrecht anerkannten Angebote zur Unterstützung im Alltag. Sie können diese Liste bei der Pflegekasse auch anfordern, wenn Sie einen Antrag auf Leistungen stellen.
3. Sie haben darüber hinaus einen Anspruch auf frühzeitige und umfassende Beratung durch die Pflegeberaterinnen und Pflegeberater Ihrer Pflegekasse. Dieser gilt auch für Angehörige und weitere Personen, zum Beispiel ehrenamtliche Pflegepersonen, sofern Sie zustimmen. Die Pflegekasse bietet Ihnen unmittelbar nach Stellung eines Antrags auf Leistungen einen konkreten Termin für eine Pflegeberatung an, die innerhalb von zwei Wochen nach Antragstellung durchzuführen ist. Die Pflegekasse benennt Ihnen außerdem eine Pflegeberaterin beziehungsweise einen Pflegeberater, die oder der persönlich für Sie zuständig ist. Möglich ist auch, dass Ihnen die Pflegekasse einen Beratungsgutschein ausstellt, in dem unabhängige und neutrale Beratungsstellen benannt sind, bei denen er zulasten der Pflegekasse ebenfalls innerhalb der Zwei-Wochen-Frist eingelöst werden kann. Auf Ihren Wunsch kommt die Pflegeberaterin beziehungsweise der Pflegeberater auch zu Ihnen nach Hause. Wenn es in Ihrer Region einen Pflegestützpunkt gibt, können Sie sich ebenso an diesen wenden. Näheres erfahren Sie bei Ihrer Pflegekasse. Die private Pflege-Pflichtversicherung bietet die Pflegeberatung durch das Unternehmen „COMPASS Private Pflegeberatung“ an. Die Beratung erfolgt durch Pflegeberaterinnen oder Pflegeberater bei Ihnen zu Hause, in einer stationären Pflegeeinrichtung, im Krankenhaus oder in einer Rehabilitationseinrichtung.
4. Sobald Sie Leistungen der Pflegeversicherung beantragt haben, beauftragt Ihre Pflegekasse den Medizinischen Dienst der Krankenversicherung (MDK) oder

andere unabhängige Gutachterinnen oder Gutachter mit der Begutachtung zur Feststellung Ihrer Pflegebedürftigkeit.

5. Bitten Sie Ihre Pflegeperson, bei der Begutachtung anwesend zu sein.
6. Versuchen Sie einzuschätzen, ob die Pflege zu Hause längerfristig durch Angehörige durchgeführt werden kann und ob Sie ergänzend oder ausschließlich auf die Hilfe eines ambulanten Pflegedienstes zurückgreifen wollen.
7. Ist die Pflege zu Hause – gegebenenfalls auch unter Inanspruchnahme des Pflege- und Betreuungsangebots einer örtlichen Tages- oder Nachtpflegeeinrichtung – nicht möglich, so können Sie sich über geeignete vollstationäre Pflegeeinrichtungen informieren und beraten lassen.
8. Mehr Informationen erhalten Sie bei Ihrer Pflegekasse, bei den Pflegestützpunkten vor Ort oder über die unten aufgeführten Kontaktdaten. Privat Versicherte können sich jederzeit an das Versicherungsunternehmen wenden, bei dem sie versichert sind, oder an den **Verband der Privaten Krankenversicherung e. V., Gustav-Heinemann-Ufer 74 c, 50968 Köln, www.pkv.de**. Die „COMPASS Private Pflegeberatung“ erreichen Sie telefonisch unter der Rufnummer **0800/101 88 00**.

Wo kann ich mich informieren?

Mehr zum **Thema Pflege** erfahren Sie auf der Website www.bundesgesundheitsministerium.de/themen/pflege und in kostenfreien Publikationen des Bundesgesundheitsministeriums, zum Beispiel im „Ratgeber Pflege“: www.bundesgesundheitsministerium.de/publikationen.

Das **Bürgertelefon**, das vom Bundesministerium für Gesundheit beauftragt ist, erreichen Sie unter **030/3 40 60 66-02**. Gehörlose und Hörgeschädigte erreichen den Beratungsservice des Bundesgesundheitsministeriums unter **Fax 030/3 40 60 66-07** oder per **E-Mail an info.gehoerlos@bmg.bund.de**.

Weiterführende Informationen finden Sie auf der Website www.bundesgesundheitsministerium.de/service/buergertelefon.

Quelle: www.bundesgesundheitsministerium.de

Sanitätshaus
reutter
Für Ihre Gesundheit



www.reutter-calw.de



Zentrale: Rudolf-Diesel-Str. 2

Filiale: Salzgasse 11



- Medizinische Gesundheitsartikel
- Wellness und Gesundheit
- Kompressionsstrümpfe
- Einlagen
- Funktionsschuhe
- Bandagen
- Orthesen
- Prothesen
- Pflegeausstattung
- Individuelle Reha-Technik
- Kinder-Reha
- Elektromobile

Sanitätshaus reutter

Hauptstandort
im Stammheimer Feld
Rudolf-Diesel-Str. 2 • 75365 Calw

Tel. 0 70 51 936 78-0
Fax 0 70 51 936 78-93
E-Mail info@reutter-calw.de

Standort Calw
im Ärztehaus am Rathaus
Salzgasse 11 • 75365 Calw

Tel. 0 70 51 405 75
Fax 0 70 51 936 20 19
E-Mail info@reutter-calw.de

Jetzt Mitglied
werden und
profitieren.

Die Vorteile einer
Mitgliedschaft
liegen auf der Bank.

Morgen
kann kommen.

Wir machen den Weg frei.

Gemeinsam stärker.

Mitglieder sind Teilhaber der Bank,
bestimmen gemeinsam über die Zukunft
mit und erhalten viele attraktive Vorteile.

**Volksbanken
Raiffeisenbanken** 
Bezirksvereinigung Böblingen - Calw

Aus der Arbeit des KREISSENIORENRAT CALW E.V.



Wohnberatung

Der Kreisseniorenrat Calw e.V. vertritt, wie auch die örtlichen Seniorenräte, die Interessen der älteren Menschen und deren Angehörigen.

Dazu gehört die **Wohnberatung für Senior*innen und körperlich Beeinträchtigte** denn **Alter ist keine Last, wenn die Wohnung zu Ihnen passt!**

Wir helfen, wenn Menschen

- ihre Selbstständigkeit und Mobilität in der eigenen Wohnung erhalten wollen,
- die Wohnverhältnisse einer Behinderung anpassen müssen oder auch
- eine Pflegesituation erleichtern möchten,

um

- einen Umzug ins Heim so lange wie möglich hinauszuzögern,

indem

- gemeinsam nach einer guten Lösung für ein zukunftsorientiertes Wohnen in allen Lebensphasen gesucht wird,
- geben wir auch Ratschläge für eine seniorengerechte Gestaltung bei Neu- oder Umbau.

In Absprache mit dem VdK Kreisverband Calw beraten wir auch deren Mitglieder im Landkreis.

Unsere Wohnberaterinnen und Wohnberater sind durch ihre frühere berufliche Tätigkeit als Architekten besonders qualifizierte Fachleute.

Es wird lediglich eine Auslagen- und Beratungspauschale von 60 Euro berechnet. Der VdK Kreisverband Calw übernimmt für seine Mitglieder diese Pauschale.

Patientenbetreuung im Krankenhaus

Das neueste **Projekt „Patientenbetreuung im Krankenhaus“** ist dieses Jahr angelaufen. Ein Angebot des Kreisseniorenrates Calw, des Klinikverbundes Südwest und des Deutschen Roten Kreuzes KV Calw.

Ältere Patientinnen und Patienten haben oftmals Probleme, sich in der für sie gänzlich fremden Klinikumgebung von heute auf morgen zurechtzufinden. Häufig kommt es dann zu Angst- oder akuten Verwirrheitszuständen, Depressionen sowie Wahrnehmungsstörungen, medizinisch Delir genannt. Die persönliche Ansprache und Zuwendung durch unsere geschulten



Patientenbetreuerinnen und Patientenbetreuer verringern nachweislich dieses Risiko. Sie besuchen und betreuen täglich bis zu drei Patienten jeweils etwa eine Stunde, begleiten Patienten in der Klinik, bei der Mobilisation, erklären, lesen vor, unterhalten sich oder hören einfach nur zu und vermitteln dadurch Ruhe und geben Rückhalt und Zuspruch.

Zunächst startet das Projekt in der Unfallchirurgie, da betroffene Patienten unvermittelt in die Klinik eingeliefert werden und keine Zeit hatten, sich auf diesen Aufenthalt vorzubereiten, weshalb sie oftmals von der Situation überfordert sind. Das Ziel ist natürlich, künftig dieses Angebot für Patienten auf weiteren Stationen anzubieten.

Die Pflegekräfte umsorgen Sie und achten darauf, wie es Ihnen geht. Wenn Sie einen Besuch wünschen, sprechen Sie Ihre Pflegekraft an. Die Stationsleitung nimmt dann mit uns Kontakt auf. Wir organisieren den Besuch einer Patientenbetreuerin oder eines Patientenbetreuers bei Ihnen. Übrigens, dieser ehrenamtliche Besuch kostet Sie nichts.



Kontakt

Kreisseniorenrat Calw e.V.

Silcherstraße 17 | 72218 Wildberg
Telefon: 0 70 54 / 9 29 47 16

E-Mail: kreisseniorenratcalw@gmail.com
Internet: kreisseniorenratcalw.de

OFFIZIELLE ANLAUFSTELLEN UND ANGEBOTE im Landkreis Calw



Ob es um Unterstützung bei der häuslichen Pflege, um den richtigen Pflegedienst oder um finanzielle Belange geht, der Landkreis Calw kann ein umfassendes Service- und Beratungsangebot für Betroffene vorweisen.

Pflegestützpunkt im Landkreis Calw

In den Pflegestützpunkten erhalten Pflegebedürftige und ihre Angehörigen kostenfrei Informationen rund um das Thema Pflege.

Der Pflegestützpunkt ist eine neutrale Beratungsstelle. Er bietet neben Informationen zu gesetzlichen und kommunalen Leistungen auch Auskünfte über regionale Betreuungsangebote und Hilfestellung bei der Inanspruchnahme der Leistungen.

Bei Bedarf unterstützt der Pflegestützpunkt vor Ort die Organisation der Pflege und vermittelt die entsprechenden ambulanten Hilfs- und Betreuungsdienste.

Ziel des Pflegestützpunktes des Landkreises Calw ist es, hilfebedürftigen und pflegebedürftigen Menschen zu ermöglichen

- unter Berücksichtigung ihrer Wünsche und Vorstellungen
- solange wie möglich
- in Würde
- in der gewohnten Umgebung bleiben zu können.

Bei Bedarf hilft der Pflegestützpunkt beim Stellen von Anträgen verschiedener Art und kann auch bei der Suche nach einer passenden Senioreneinrichtung behilflich sein.

Er berät bei Fragen zu den Themen Pflege und Versorgung entweder im Pflegestützpunkt oder bei Ihnen zu Hause. Um telefonische Terminvereinbarung wird gebeten.

Die Beratung erfolgt kostenlos und neutral unter Einhaltung der Schweigepflicht.

Kontakt

Pflegestützpunkt Landkreis Calw Landratsamt Calw

Vogteistraße 42-46 | 75365 Calw

Kontaktzeiten:

Mo. - Fr.: 9 - 12 Uhr, Do. 14 - 18:30 Uhr
und nach Vereinbarung

Terminvereinbarung unter

Telefon: 0 70 51 / 1 60 - 3 29

E-Mail: pflegestuuetzpunkt@kreis-calw.de

Internet: www.pflegestuuetzpunkt-landkreis-calw.de

Lebensberatungsstellen im Landkreis Calw

Kontakt

Diakonische Bezirksstelle Calw

Badstraße 27 | 75365 Calw
Telefon: 0 70 51 / 9 24 87-0 | Telefax: 9 24 87-226
E-Mail: dbs-calw@diakonie-nsw.de
Internet: www.diakonie-nordschwarzwald.de

Diakonische Bezirksstelle Nagold

Hohe Straße 8 | 72202 Nagold
Telefon: 0 74 52 / 84 10 29 | Telefax: 84 10-44
E-Mail: post@diakonie-nsw.de
Internet: www.diakonie-nordschwarzwald.de

Diakonische Bezirksstelle Neuenbürg

Poststraße 17 | 75305 Neuenbürg
Telefon: 0 70 82 / 94 80-12 | Telefax: 94 80-16
E-Mail: dbs-neuenbuerg@diakonie-nsw.de
Internet: www.diakonie-nordschwarzwald.de

Caritasverband - Caritas-Zentrum Calw

Hermann-Hesse-Platz 6 | 75365 Calw
Telefon: 0 70 51 / 92 59-0 | Telefax: 92 59-40
Internet: www.caritas-schwarzwald-gaeu.de

www.AVACANO.de

Jetzt tagesaktuell Pflege im Kreis Calw finden!



Der Weg zum Pflegeplatz hat nun eine Abkürzung

Es kommt meist plötzlich. Jemand aus der Familie wird pflegebedürftig. Dann beginnt die Suche nach der Nadel im berühmten Heuhaufen. Das Internet ist voll von Plattformen, auf denen Pflegeheime gelistet sind. Ob diese freie Plätze haben, erfährt man dort allerdings nicht. Oder die Daten sind nicht aktuell. Die einzige Möglichkeit: man telefoniert sich einmal durch die lange Liste mit Pflegeanbietern.

AVACANO kürzt diesen Weg ab

AVACANO ist eine Internetplattform, auf der sich Angebot und Nachfrage im Bereich Pflege treffen. In Baden-Württemberg ist laut der letzten Pflegestatistik vom statistischen Landesamt aus dem Jahre 2015 bereits jeder 33. Einwohner pflegebedürftig. Die Zahl dürfte zwischenzeitlich noch gestiegen sein. Dem gegenüber stehen laut gleicher Statistik rund 3.000 Pflegeheime und Pflegedienste in Baden-Württemberg.

Für eine schnelle Vermittlung ist es elementar, tagesaktuell zu wissen, wo freie Plätze zur Verfügung stehen. Dazu werden auf AVACANO alle Beteiligten zusammengebracht. Auf der Angebotsseite sind das die Pflegehei-

me und die Pflegedienste. Auf Nachfrageseite werden neben den Pflegesuchenden auch die Vermittler, wie zum Beispiel die Sozialdienste in den Krankenhäusern, eingebunden.

Durch ein einmaliges System ermittelt AVACANO tagesaktuelle Daten zu Angebot und Nachfrage und stellt diese allen Beteiligten zur Verfügung. Das verkürzt den Aufwand im Vergleich zur vorherigen Situation für alle enorm.

Wie kommt man auf so eine Idee? Man kann sagen, sie ist aus einer Mischung aus persönlicher Erfahrung und der Expertise im Bereich Pflege geboren worden. Die Macher von AVACANO bei mediatogo kennen sich als Herausgeber der Pflegebroschüren in Baden-Württemberg mit dem Thema Pflege aus. Durch einen Pflegefall in der Familie eines Mitarbeiters, ist das beschreibende Dilemma bei der Suche eines freien Pflegeplatzes deutlich geworden. Der daraus folgende Entschluss: dafür finden wir eine Lösung.

In Zusammenarbeit mit den Landratsämtern, den Kreis seniorenräten, den Pflegeheimen und Pflegediensten und den Sozialdiensten der Krankenhäuser ist das Konzept ausgearbeitet worden. Nun ist die Internetplattform AVACANO online.

Hilft allen Beteiligten

Der Vorteil für die **Pflegesuchenden** ist gleich erkannt. Der Pflegeplatz wird deutlich schneller gefunden, weil die Suche auf Basis von verfügbaren Kapazitäten stattfindet.

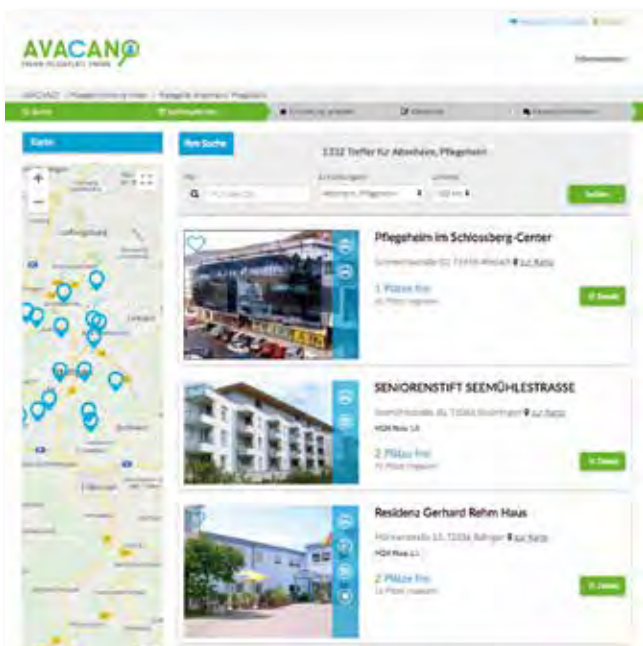
Und auch **Anbieter** von Pflegeplätzen profitieren von AVACANO. Allem voran sparen sie Zeit. Nicht nur die Suchenden verbringen Stunden am Telefon – am anderen Ende der Leitung sitzt der Mitarbeiter vom Pflegedienst oder dem Pflegeheim. Dieser beantwortet mehrfach am Tag Anrufe, nur um mitzuteilen, dass es keine freien Plätze gibt.

AVACANO macht dem ein Ende und bringt Angebot und Nachfrage zusammen. Freie Plätze werden gezielter und schneller vermittelt, da die Anbieter auf tagesaktuelle Wartelisten zugreifen können. Und in einer Phase der Vollbelegung entsteht keine Arbeit mit Absagen von Anfragen. Das Ergebnis ist Zeit, die für Wichtiges eingesetzt werden kann.

Landkreisübergreifende Datenbasis

Ein Vorteil wirkt sich vor allem auf die Vermittler von Pflegeplätzen in Krankenhäusern aus: die landkreisübergreifende Datenbasis. Oft sind Patienten im Krankenhaus, die in einem anderen Landkreis wohnen. Und aktuelle Daten für mehrere Landkreise zu haben, ist für den Sozialdienst im Krankenhaus eine ungleich schwierigere Aufgabe. Hier hat es bislang nur eine Lösung gegeben: per E-Mail oder Telefon auf Pflegeplatzsuche zu gehen.

AVACANO stellt eine umfassende, tagesaktuelle Datenbasis zur Verfügung, welche über Filterfunktionen bei Bedarf auf Landkreise eingegrenzt werden kann. Und AVACANO erleichtert mit seinem durchdachten System den Arbeitsalltag von Vermittlern, die über AVACANO gleich mehrere Patientenaufträge verwalten können.



Förderung zugesichert

Die Idee zu AVACANO hat auch offizielle Stellen begeistert. Das Land Baden-Württemberg unterstützt die Umsetzung und fördert den Aufbau der Plattform mit finanziellen Mitteln. Eine Zusage, die die Macher von AVACANO besonders gefreut hat. Eine tolle Bestätigung für ihre Arbeit.

Das Wichtigste in Kürze

Wer steckt hinter AVACANO?

Die mediatogo GmbH aus Grosselfingen.

Wo gibt es weitere Informationen?

Im Internet unter www.avacano.de

Für welche Region steht AVACANO zur Verfügung?

Der Start erfolgte in Baden-Württemberg in einzelnen Landkreisen und ist nun hier einsatzbereit. Nach und nach werden weitere Landkreise und Bundesländer in ganz Deutschland mit eingebunden.

Wie kann ich AVACANO nutzen?

Auf der Webseite finden Sie ausführliche Informationen zur Anmeldung und den Rahmenbedingungen der Nutzung. Eine Suche ist ohne Registrierung möglich. Für den vollen Leistungsumfang wird ein persönliches Konto angelegt. Die Nutzung ist für Pflegesuchende kostenfrei.

Sie haben Fragen oder Anregungen?
Wir sind gerne für Sie da!



Kontakt

mediatogo GmbH

Bisinger Berg 1 | 72415 Grosselfingen

Ansprechpartner: Rolf Schneider

Telefon: 0800 / 49 44 49-0 (gebührenfreie Hotline)

E-Mail: info@mediatogo.de | www.avacano.de

PFLEGEGRADE

Der Pflegegrad entscheidet, welche Leistungen der Pflegeversicherung in Anspruch genommen werden können. Hier erfahren Sie mehr über die Pflegegrade und wie Sie einen Antrag stellen können.

Die Pflegegrade

Fünf Pflegegrade ermöglichen es, Art und Schwere der jeweiligen Beeinträchtigungen unabhängig davon, ob diese körperlich, geistig oder psychisch bedingt sind, zu erfassen. Die Pflegegrade und damit auch der Umfang der Leistungen der Pflegeversicherung orientieren sich an der Schwere der Beeinträchtigungen der Selbstständigkeit oder der Fähigkeiten der pflegebedürftigen Person. Der Pflegegrad wird mithilfe eines pflegefachlich begründeten Begutachtungsinstruments ermittelt. Die fünf Pflegegrade sind abgestuft: von geringen Beeinträchtigungen der Selbstständigkeit oder der Fähigkeiten (Pflegegrad 1) bis zu schwersten Beeinträchtigungen der Selbstständigkeit oder der Fähigkeiten, die mit besonderen Anforderungen an die pflegerische Versorgung einhergehen (Pflegegrad 5).

Antragstellung

Pflegeleistungen beantragen

Um Leistungen der Pflegeversicherung in Anspruch nehmen zu können, muss ein Antrag bei der Pflegekasse gestellt werden; dies kann auch telefonisch erfolgen. Die Pflegekasse befindet sich bei der Krankenkasse. Die Antragstellung können auch Familienangehörige, Nachbar/innen oder gute Bekannte übernehmen, wenn sie dazu bevollmächtigt werden. Sobald der Antrag bei der Pflegekasse gestellt wird, beauftragt diese den Medizinischen Dienst (MD) oder andere unabhängige Gutachterinnen oder Gutachter mit der Begutachtung zur Feststellung der Pflegebedürftigkeit.

Privat Versicherte stellen einen Antrag bei ihrem privaten Versicherungsunternehmen. Die Begutachtung erfolgt dort durch Gutachterinnen oder Gutachter des Medizinischen Dienstes MEDICPROOF.

Bearbeitungs- und Begutachtungsfristen

Die gesetzlich vorgegebene Bearbeitungsfrist für Anträge auf Pflegeleistungen beträgt 25 Arbeitstage. Bei einem Aufenthalt im Krankenhaus oder in einer stationären Rehabilitationseinrichtung ist die Begutachtung durch den MDK oder andere unabhängige Gutachter/innen innerhalb einer Woche durchzuführen, wenn dies zur Sicherstellung der weiteren Versorgung erforderlich ist oder die Inanspruchnahme einer Freistellung nach dem Pflegezeitgesetz gegenüber dem Arbeitgeber der pflegenden Person angekündigt oder nach dem Familienpflegezeitgesetz mit dem Arbeitgeber vereinbart wurde.

Die einwöchige Begutachtungsfrist gilt auch für den Fall, dass sich die antragstellende Person in einem Hospiz befindet oder ambulant palliativ versorgt wird. Befindet sich der/die Antragsteller/in in häuslicher Umgebung,



ohne palliativ versorgt zu werden, und wurde die Inanspruchnahme einer Freistellung nach dem Pflegezeitgesetz gegenüber dem Arbeitgeber der pflegenden Person angekündigt oder nach dem Familienpflegezeitgesetz mit dem Arbeitgeber vereinbart, ist eine Begutachtung innerhalb von zwei Wochen nach Antragseingang durchzuführen.

Erteilt die Pflegekasse den schriftlichen Bescheid über den Antrag nicht innerhalb von 25 Arbeitstagen nach Eingang des Antrags oder werden die verkürzten Begutachtungsfristen nicht eingehalten, hat die Pflegekasse nach Fristablauf für jede begonnene Woche der Fristüberschreitung 70 Euro an der/die Antragsteller/in zu zahlen. Dies gilt nicht, wenn die Pflegekasse die Verzögerung nicht zu vertreten hat oder wenn sich der/die Antragsteller/in in vollstationärer Pflege befindet und mindestens erhebliche Beeinträchtigungen der Selbstständigkeit oder der Fähigkeiten festgestellt wurden (mindestens Pflegegrad 2).

Voraussetzung für Leistungsansprüche

Um Pflegeleistungen voll in Anspruch nehmen zu können, muss der/die Versicherte in den letzten zehn Jahren vor der Antragstellung zwei Jahre als Mitglied in die Pflegekasse eingezahlt haben oder familienversichert gewesen sein.

Begutachtung

Die Pflegekasse lässt vom Medizinischen Dienst, von anderen unabhängigen Gutachter/innen oder bei knappschaftlich Versicherten vom Sozialmedizinischen Dienst (SMD) ein Gutachten erstellen, um die Pflegebedürftigkeit und den Pflegeaufwand im Einzelnen zu ermitteln; bei privat Versicherten erfolgt die Begutachtung durch den Medizinischen Dienst von „MEDICPROOF“. Zur Begutachtung kommt der/die jeweilige Gutachter/in (Pflegefachkraft oder Ärztin/Arzt) ausschließlich nach vorheriger Terminvereinbarung in die Wohnung oder die Pflegeeinrichtung – es gibt

keine unangekündigten Besuche. Zum Termin sollten idealerweise auch die Angehörigen oder Betreuer/innen des erkrankten Menschen, die ihn unterstützen, anwesend sein. Das Gespräch mit ihnen ergänzt das Bild der Gutachter/in davon, wie selbstständig der Antragsteller noch ist beziehungsweise welche Beeinträchtigungen vorliegen.

Zur Einschätzung der Pflegebedürftigkeit und Einstufung in einen Pflegegrad kommt ein Begutachtungsinstrument zum Einsatz, das von der individuellen Pflegesituation ausgeht. Es orientiert sich an Fragen wie:

- Was kann der oder die Pflegebedürftige im Alltag alleine leisten?
- Welche Fähigkeiten sind noch vorhanden?
- Wie selbstständig ist der oder die Erkrankte?
- Wobei benötigt er oder sie Hilfe?

Grundlage der Begutachtung ist dabei ein Pflegebedürftigkeitsbegriff, der die individuellen Beeinträchtigungen ins Zentrum stellt – unabhängig davon, ob körperlich, geistig oder psychisch bedingt.

Was zählt, sind der einzelne Mensch und das Ausmaß, in dem er seinen Alltag allein bewältigen kann. Die Begutachtung führt dadurch zu einer individuelleren Einstufung. Davon profitieren etwa an Demenz erkrankte Personen mit ihrem besonderen Pflege- und Betreuungsbedarf.

Um festzustellen, wie selbstständig eine pflegebedürftige Person ist, wirft der/die Gutachter/in einen genauen Blick auf folgende 6 Lebensbereiche:

1. Mobilität
2. Geistige und kommunikative Fähigkeiten
3. Verhaltensweisen und psychische Problemlagen
4. Selbstversorgung
5. Selbstständiger Umgang mit krankheits- oder therapiebedingten Anforderungen und Belastungen – sowie deren Bewältigung
6. Gestaltung des Alltagslebens und sozialer Kontakte

Für jedes Kriterium in den genannten Lebensbereichen ermitteln die Gutachter/innen den Grad der Selbstständigkeit der pflegebedürftigen Person anhand eines Punktwerts zwischen 0 (Person kann Aktivität ohne eine helfende Person, gegebenenfalls mit Hilfsmitteln, durchführen) und 3 (Person kann die Aktivität nicht durchführen, auch nicht in Teilen). Am Ende fließen die Punkte mit unterschiedlicher Gewichtung zu einem Gesamtwert zusammen, der für einen der fünf Pflegegrade steht.

Zusätzlich bewerten die Gutachter/innen die **außerhäuslichen Aktivitäten** und die **Haushaltsführung**. Für einen individuellen Versorgungsplan sowie für die Pflegeplanung der Pflegekräfte sind die Informationen als Ergänzung sehr hilfreich.

Leistungsbescheid

Die Entscheidung der Pflegekasse über die Feststellung von Pflegebedürftigkeit soll für die Versicherten transparent und nachvollziehbar sein. Das Gutachten wird der Antragstellerin oder dem Antragsteller deshalb durch die Pflegekasse automatisch übersandt, sofern sie oder er der Übersendung nicht widerspricht. Es ist auch möglich, die Übermittlung des Gutachtens zu einem späteren Zeitpunkt zu verlangen. Darüber hinaus erhalten die Versicherten die gesonderte Präventions- und Rehabilitationsempfehlung, die im Rahmen der Begutachtung abgegeben wurde. Gleichzeitig wird darüber informiert, dass mit der Zuleitung an den zuständigen Rehabilitationsträger ein Antragsverfahren auf Leistungen zur medizinischen Rehabilitation ausgelöst wird, sofern dies auf Zustimmung der Antragsteller/in trifft.

Bei allen Fragen stehen Ihnen die Pflegeberater/innen Ihrer Pflegekasse sowie die Mitarbeiter/innen der Pflegestützpunkte vor Ort zur Verfügung.

Privat Versicherte können sich jederzeit an das Versicherungsunternehmen wenden, bei dem sie versichert sind oder an den Verband der Privaten Krankenversicherung e.V.

Auszug aus dem Online-Ratgeber Pflege vom Bundesgesundheitsministerium.

Die Druckerei im Ländle

→ **RCDRUCK.DE**

PFLEGELEISTUNGEN

Finanzielle Unterstützung und Leistungen für die ambulante und vollstationäre Pflege

Wer sich dazu entschieden hat, einen nahestehenden Menschen zu Hause zu pflegen, dem bietet die Pflegeversicherung verschiedene Hilfen und Leistungen. Hier erfahren Sie, welche finanzielle Unterstützung Sie in diesem Fall erhalten, welche Beratungsangebote Sie nutzen können und wie Sie die Pflege eines Angehörigen mit Ihrem Beruf in Einklang bringen können.

Finanzielle Unterstützung (Pflegegeld)

Pflegebedürftige sollen selbst darüber entscheiden können, wie und von wem sie gepflegt werden. Die Pflegeversicherung unterstützt deshalb auch, wenn sich Betroffene dafür entscheiden, statt von einem ambulanten Pflegedienst von Angehörigen, Freunden oder anderen ehrenamtlich Tätigen versorgt zu werden. Hierfür zahlt die Pflegeversicherung das sogenannte Pflegegeld. >siehe Tabelle „Pflegegeld“

Pflegedienste und Pflegesachleistungen

Pflegebedürftige können auch einen ambulante Pflegedienst nutzen. Dieser unterstützt Pflegebedürftige und ihre Angehörigen bei der Pflege zu Hause. Er bietet Familien Unterstützung und Hilfe im Alltag, damit pflegende Angehörige zum Beispiel Beruf und Pflege sowie Betreuung besser organisieren können. -> siehe Tabelle „Pflegesachleistung“

Kombinationsleistung

Können Pflegegeld und ambulante Pflegesachleistungen gleichzeitig in Anspruch genommen werden?

Um eine optimale, auf die individuellen Bedürfnisse abgestimmte Pflege zu gewährleisten, ist es möglich, den Bezug von Pflegegeld mit der Inanspruchnahme von ambulanten Pflegesachleistungen zu kombinieren. Das Pflegegeld vermindert sich in diesem Fall anteilig im Verhältnis zum Wert der in Anspruch genommenen ambulanten Sachleistungen.

Einzelpflegekräfte

Einzelpflegekräfte sind selbstständige Pflegekräfte, wie zum Beispiel Altenpfleger/innen oder Altenpflegehelfer/innen.

Pflegebedürftige der Pflegegrade 2 bis 5 haben die Möglichkeit, selbstständige Pflegekräfte in Anspruch zu nehmen. Die Pflegekassen sollen mit geeigneten Einzelpflegekräften Verträge zur Versorgung bestimmter Pflegebedürftiger schließen, wenn die Versorgung durch den Einsatz dieser Kräfte besonders wirksam und wirtschaftlich ist oder wenn dadurch zum Beispiel den besonderen Wünschen von Pflegebedürftigen zur Gestaltung der Hilfe Rechnung getragen werden kann.

Zur Finanzierung der Einzelpflegekräfte können Pflegebedürftige der Pflegegrade 2 bis 5 die ambulanten Pflegesachleistungen in Anspruch nehmen. Die Abrechnung erfolgt unmittelbar zwischen der zugelassenen Einzelpflegekraft und der Pflegekasse. Pflegebedürftige mit Pflegegrad 1 können für Einzelpflegekräfte den Entlastungsbetrag in Höhe von 125 Euro monatlich einsetzen.

Urlaubs- und Krankheitsvertretung (Verhinderungspflege) und Kurzzeitpflege

Die Pflegekasse zahlt für Pflegebedürftige in bestimmten Fällen, wenn die Pflegeperson wegen Urlaub oder Krankheit die/den Angehörige/n vorübergehend nicht pflegen kann. Der Anspruch besteht für maximal sechs Wochen im Jahr und beträgt 1.612 €. Dies wird Verhinderungspflege genannt.

Wenn kurzzeitig eine vollstationäre Versorgung in einem Pflegeheim erforderlich ist, z.B. nach einem Krankenhausaufenthalt oder wenn eine Krisensituation überbrückt werden muss, steht dem Pflegebedürftigen – längstens bis zu acht Wochen pro Kalenderjahr – ein Leistungsbetrag von 1.774 € zur Verfügung.

Tagespflege und Nachtpflege

Pflegebedürftige können auch in Einrichtungen der Tagespflege oder der Nachtpflege gepflegt werden. Unter Tagespflege und Nachtpflege (teilstationäre Versorgung) versteht man die zeitweise Betreuung im Tagesverlauf in einer Pflegeeinrichtung.

Angebote zur Unterstützung im Alltag und Entlastungsbetrag

Angebote zur Unterstützung im Alltag tragen dazu bei, Pflegepersonen zu entlasten, und helfen Pflegebedürftigen, möglichst lange in ihrer häuslichen Umgebung zu bleiben, soziale Kontakte aufrechtzuerhalten und ihren Alltag weiterhin möglichst selbstständig bewältigen zu können. ->siehe Tabelle „Entlastungsbetrag“

Soziale Absicherung der Pflegeperson

Die Pflegeversicherung zahlt für pflegende Angehörige u.a. Beiträge zur Rentenversicherung sowie Rentenversicherungsbeiträge.

Pflegekurse für Angehörige

Die Pflegekassen haben für Personen, die eine Angehörige oder einen Angehörigen pflegen oder sich ehrenamtlich um Pflegebedürftige kümmern, unentgeltlich Schulungskurse durchzuführen.



Vereinbarkeit von Pflege und Beruf

Die Freistellungen nach dem Pflegezeitgesetz und dem Familienpflegezeitgesetz, die kurzzeitige Arbeitsverhinderung und das Pflegeunterstützungsgeld ermöglichen es Beschäftigten, den Beruf und die Pflege von Angehörigen zu vereinbaren.

Pflegehilfsmittel

Die Pflegeversicherung übernimmt Kosten von sogenannten Pflegehilfsmitteln. Darunter fallen Geräte und Sachmittel, die zur häuslichen Pflege notwendig sind, diese erleichtern oder dazu beitragen, der/dem Pflegebedürftigen eine selbstständigere Lebensführung zu ermöglichen.

Zuschüsse zur Wohnungsanpassung

Die Pflegekasse kann für Pflegebedürftige bis zu 4.000 € als Zuschuss für Anpassungsmaßnahmen zahlen, die die häusliche Pflege in der Wohnung ermöglichen, erleichtern oder eine möglichst selbstständige Lebensführung der pflegebedürftigen Person wiederherstellen sollen.

Vollstationäre Versorgung

Die Pflegeversicherung zahlt bei vollstationärer Pflege pauschale Leistungen für pflegebedingte Aufwendun-

gen einschließlich der Aufwendungen für Betreuung und die Aufwendungen für Leistungen der medizinischen Behandlungspflege in Pflegeheimen.

Einen guten Überblick über zugelassene Pflegeheime geben zum Beispiel die Leistungs- und Preisvergleichslisten, die die Pflegekassen auf Anforderung kostenfrei zur Verfügung stellen; sie sind auch im Internet abrufbar.

Zusätzlich zum pflegebedingten Eigenanteil fallen bei vollstationärer Pflege für die Pflegebedürftigen stets weitere Kosten an: Hierzu zählen Kosten für die Unterbringung, Verpflegung, Investitionen oder besondere Komfort- und Zusatzleistungen. Grundsätzlich gilt: Da diese Kosten je nach Einrichtung sehr unterschiedlich ausfallen können, ist es dringend angeraten, sich bei der Auswahl eines Heims ausführlich darüber zu informieren. ->siehe [Tabelle „Leistungsbetrag Vollstationäre Versorgung“](#)

Mehr Informationen darüber wie Sie diese Angebote nutzen können und dabei Leistungen der Pflegeversicherung in Anspruch nehmen können, erfahren Sie im Internet unter:

www.bundesgesundheitsministerium.de
bei -> Themen -> Pflege -> Online-Ratgeber Pflege

Auszug aus dem Online-Ratgeber Pflege vom Bundesgesundheitsministerium.

Alle Leistungen in den fünf Pflegegraden (PG) im Überblick

Leistung	PG1	PG2	PG3	PG4	PG5
Pflegegeld		316	545	728	901
Pflegesachleistung (ambulant)		724	1.363	1.693	2.095
Entlastungsbetrag (ambulant, zweckgebunden)	125	125	125	125	125
Leistungsbetrag Vollstationäre Versorgung	125	770	1.262	1.775	2.005

max. Leistungen pro Monat in Euro

HERAUSFORDERUNG DEMENZ



Mit dem Alter wächst das Risiko, an einer Demenz zu erkranken. Angesichts einer älter werdenden Gesellschaft wird deshalb in den nächsten Jahren die Zahl der Menschen mit Demenz weiter steigen. Für das Leben in der Familie, aber auch in der Nachbarschaft, im Freundeskreis und im Wohnquartier wird das Thema Demenz an Bedeutung gewinnen. Wer gut über Ursachen und Verlauf einer Demenzerkrankung informiert ist, kann leichter auf Menschen mit Demenz zugehen, ihnen Unterstützung anbieten und dazu beitragen, dass sie so lange und so selbstbestimmt wie möglich am gesellschaftlichen Leben teilnehmen.

Sieben Fragen zum Thema Demenz

1 Gehört Vergesslichkeit zum Alter oder ist sie ein Hinweis auf eine Demenz?

Vergesslichkeit kann viele Ursachen haben. Es kann eine beginnende Demenz vorliegen, möglicherweise liegen die Gründe aber auch ganz woanders. Auch bei Depression, Flüssigkeitsmangel oder einer Hormonstörung zeigen sich unter Umständen Symptome, die einer Demenz ähnlich sind. Deshalb ist es wichtig, die Ursachen für eine zunehmende Vergesslichkeit möglichst bald abklären zu lassen. Sollte sich herausstellen, dass die Vergesslichkeit tatsächlich durch eine Demenz verursacht wird, können sich Betroffene und Angehörige frühzeitig auf die Erkrankung einstellen, den Alltag neu organisieren und Vorsorge für die Zukunft treffen.

2 Wer kann eine Demenzdiagnose stellen?

Erste Anlaufstelle beim Verdacht auf eine Demenz sollte die hausärztliche Praxis sein. Hausarzt oder Hausärztin kennen ihre Patienten meist schon länger und können manches aus der Krankheits- und Lebensgeschichte ableiten. Eine differenzierte Diagnose können erfahrene Ärzte bzw. Fachärzte für Neurologie und Psychiatrie stellen. Darüber hinaus gibt es die Möglichkeit, eine Gedächtnissprechstunde oder Memory-Klinik aufzusuchen. Dort arbeiten Fachleute verschiedener Berufsgruppen zusammen, die sich mit Frühdiagnostik, Therapie und Beratung von Menschen mit Demenz gut auskennen.

3 Wie geht es nach einer Demenzdiagnose weiter?

Gewissheit erschüttert die Lebensplanung – sie ist aber auch eine Chance. Wichtig ist jetzt, zu überlegen, wie das Leben mit der Krankheit gestaltet werden kann. Unterstützung geben die Fachleute einer Demenzberatungsstelle oder des Pflegestützpunktes vor Ort. Auch die Alzheimer Gesellschaft Baden-Württemberg e.V. | Selbsthilfe Demenz bietet eine kostenlose telefonische

Beratung, auf Wunsch anonym. Daneben geben Broschüren oder die Website www.alzheimer-bw.de Antworten auf wichtige Fragen.

4 Kann man Demenz heilen?

Demenz ist ein Oberbegriff für eine Vielzahl unterschiedlicher Störungen des Gehirns (siehe Illustration Demenzhaus rechts). So gibt es auch viele verschiedene Ursachen und Behandlungswege.

Demenzformen wie Alzheimer, Vaskuläre Demenz und Frontotemporale Demenz sind bislang nicht heilbar. Allenfalls lassen sich der Verlauf der Erkrankung in begrenztem Rahmen beeinflussen und Begleiterscheinungen wie Depression, Schlafstörungen oder Unruhe mildern. Dabei spielen sowohl medikamentöse wie nichtmedikamentöse Maßnahmen eine Rolle.

5 Was kann ich tun, um einer Demenzerkrankung vorzubeugen?

Eine sichere Vorbeugung ist bis heute nicht möglich. Ein gesunder Lebensstil mit geistigen, körperlichen und sozialen Aktivitäten sowie einer vernünftigen Ernährung (viel Obst, Salat, Gemüse und Fisch, wenig Fleisch und Wurst) kann eine Demenz zwar nicht verhindern, aber unter Umständen das Risiko einer Erkrankung verringern.

6 Was brauchen Menschen mit Demenz im Alltag?

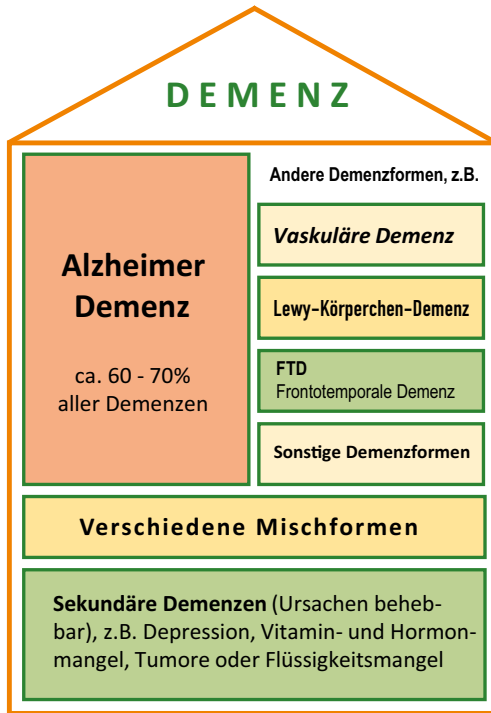
Betroffene spüren die Angst zu versagen und an alltäglichen Aufgaben zu scheitern. Sie leiden darunter, ständig kritisiert und korrigiert zu werden. Je informierter Angehörige, Nachbarn und Freunde sind, umso leichter fällt es ihnen, auf Erkrankte zuzugehen und richtig zu reagieren – mit Verständnis und Geduld und der Bereitschaft, Defizite einfühlsam auszugleichen. So erleichtern sie es Menschen mit Demenz, trotz und mit ihrer Erkrankung möglichst lange am Leben teilzuhaben.

7 Wie kann ich mich über Demenz informieren?

Einen guten Einstieg bietet z. B. ein Demenz Partner Kurs, der von vielen Einrichtungen angeboten wird. Jeder kann Demenz Partner werden – egal, ob man einen Menschen mit Demenz persönlich kennt oder sich nur grundsätzlich informieren möchte. Demenz Partner wissen mehr über die Erkrankung und was sie für die Betroffenen und ihre Familien bedeutet. Und sie wissen besser, wie man Betroffene unterstützen kann. Auf www.demenz-partner.de finden Sie einen Kurs in Ihrer Nähe. Die Broschüren der Alzheimer Gesellschaft Baden-Württemberg e.V. | Selbsthilfe Demenz informieren über viele Einzelthemen. Sie sind zumeist kostenlos erhältlich (s. Kasten).



DEMENZHAUS: Alzheimer oder Demenz – Gibt es da einen Unterschied?



© Alzheimer Gesellschaft Baden-Württemberg e.V. | Selbsthilfe Demenz

Mit dem Oberbegriff Demenz bezeichnet man unterschiedliche Erkrankungen des Gehirns. Die Alzheimer Demenz ist die häufigste Form einer Demenz.



**Alzheimer Gesellschaft
Baden-Württemberg e.V.**
Selbsthilfe Demenz

Die Alzheimer Gesellschaft Baden-Württemberg e.V. | Selbsthilfe Demenz ist als Selbsthilfe-Verband die zentrale Anlaufstelle zum Thema Demenz in Baden-Württemberg.

Angehörige, Betroffene, Fachkräfte und Interessierte finden ein großes Angebot an zumeist kostenlosem Infomaterial und mit dem InfoPortal Demenz eine umfangreiche Website. Das Beratungsangebot ist ebenfalls kostenlos und auf Wunsch auch anonym.

Friedrichstraße 10 | 70174 Stuttgart

Infoportal Demenz
www.alzheimer-bw.de

Beratung
Telefon: 07 11 / 24 84 96-63
E-Mail: beratung@alzheimer-bw.de

Infomaterial zum Nachlesen, Herunterladen und Bestellen
www.alzheimer-bw.de/infoservice

Infomaterial für Angehörige und Betroffene

Bei der Alzheimer Gesellschaft Baden-Württemberg erhalten Sie vielseitiges Infomaterial z.B. zum Krankheitsverlauf, zur Alltagsbewältigung und darüber hinaus zu vielen Spezialfragen. Eine kleine Auswahl:



**Demenz in meiner Familie:
was nun - was tun?**

Für Angehörige: Faltblatt mit den wichtigsten Angeboten zur Entlastung und Unterstützung.



**Broschüre
»Begleiten ins Anderland«**

Informationen und Tipps für Angehörige von Menschen mit Demenz



Broschürenreihe »Ich lebe mit einer Demenz«

Die Reihe für Menschen mit beginnender Demenz und alle, die sich kompakt informieren wollen:

- Den Alltag erleichtern und aktiv bleiben
- Diagnose Demenz. Was nun?
- Vorausschauen und planen
- Autofahren und Demenz
- Schwerbehindertenausweis bei Demenz

Das gesamte Angebot finden Sie im Internet unter www.alzheimer-bw.de/infoservice/infomaterial-bestellen. Gerne senden wir Ihnen eine Broschürenübersicht zu.

SPEZIALISIERTE AMBULANTE PALLIATIV-VERSORGUNG SAPV für die Landkreise Calw / Freudenstadt / Rottweil



Spezialisierte Ambulante Palliativ-Versorgung

SAPV dient dem Ziel, die Lebensqualität und die Selbstbestimmung schwerkranker Menschen zu erhalten, zu fördern und zu verbessern und ihnen ein menschenwürdiges Leben in ihrer vertrauten Umgebung zu ermöglichen.

Lebensqualität und Menschenwürde als oberstes Gebot

Die Leistungserbringung orientiert sich an den individuellen Bedürfnissen des Betroffenen. Lebensqualität und Menschenwürde haben hierbei höchste Priorität. Um dies zu erreichen sorgt ein qualifiziertes Team aus erfahrenen Palliativfachkräften und Palliativmedizinerinnen in enger Zusammenarbeit mit Hausärzten, Pflegediensten und Pflegeheimen dafür, dass schwerkranke Menschen, für die es keine Heilung mehr gibt, rund um die Uhr eine spezialisierte ambulante Palliativversorgung zu Hause oder in Pflegeheimen erhalten.

Sie sind bis zum letzten Augenblick Ihres Lebens wichtig und wir werden alles tun, damit Sie nicht nur in Frieden sterben, sondern bis zuletzt leben können.
Cicely Saunders

Palliativ & Intensiv Care Team

Das Palliativ & Intensiv Care Team (PICT) ergänzt die allgemeine Versorgung, indem es sich um die Linderung von Schmerzen kümmert (beispielsweise mit einer Schmerzpumpe) und bei vorhandener Atemnot oder bei Übelkeit und Erbrechen sowie Unruhe und Angstzuständen entlastende Maßnahmen ergreift.

Medizinische und psychosoziale Betreuung eingeschlossen

Doch nicht nur die medizinische Versorgung wird von dem Team übernommen. Die speziell dafür ausgebildeten Fachkräfte sind auch wichtige Gesprächspartner. Sie beraten und leiten Patienten und deren Angehörige in Maßnahmen zur Stabilisierung der häuslichen Lebensumstände an.

Um eine optimale Versorgung zu gewährleisten, gibt es eine 24-Stunden-Rufbereitschaft.

Der permanente Austausch zwischen Palliativärzten und Pflegekräften sorgt dafür, dass das gesamte Team jederzeit über alle Patienten und deren Krankheitsverlauf informiert ist.

Regelmäßige Hausbesuche und telefonische Erreichbarkeit sowie vorausschauende Krisenplanung und psychosoziale Betreuung vermitteln Sicherheit und Stabilität im gesamten Umfeld der Patienten.

Einsatzorte

- Landkreis Calw
- Landkreis Freudenstadt
- Landkreis Rottweil (die Gemeinden Schramberg, Dunningen, Villingendorf, Zimmern und Deißlingen werden vom SAPV-Team Schwarzwald-Baar betreut.

Welche Patientinnen und Patienten haben Anspruch auf SAPV?

Betroffene mit einer weit fortgeschrittenen, nicht heilbaren Erkrankung und begrenzter Lebenserwartung, die unter belastenden Symptomen wie z. B. Schmerzen, Übelkeit und Atemnot leiden.

Unsere Partner

Wir arbeiten zusammen mit:

- Haus- und Fachärzten
- Pflegediensten
- Pflegeheimen
- Apotheken
- Therapeuten
- Home-Care-Unternehmen
- Sanitätshäusern
- Hospizgruppen
- und Seelsorgern

Verordnung und Kosten

Spezialisierte Ambulante Palliativ-Versorgung (SAPV) kann von jedem betreuenden Klinikarzt oder von niedergelassenen Ärzten verordnet werden. Nach Prüfung erfolgt dann die Kostenübernahme durch die Krankenkasse. Für den Betroffenen selbst ist unsere Leistung kostenlos.

Sprechzeiten

24-Stunden-Rufbereitschaft



Kontakt

PICT Palliativ & Intensiv Care Team Nordschwarzwald GmbH

Burgstraße 40 | 72285 Pfalzgrafenweiler

Büro: Telefon: 0 74 45 / 18 91-200 | Telefax: 0 74 45 / 18 91-201

Koordination: Telefon: 0 74 45 / 18 91-203

Geschäftsführung: Telefon: 0 74 45 / 18 91-204

Diensthabende Pflege: Telefon: 0 74 45 / 18 91-205

E-Mail: info@pict-nordschwarzwald.de

Internet: www.pict-nordschwarzwald.de

SENIORENZENTRUM SONNENHALDE



Ein Haus mit breitem Angebot

Das Seniorenzentrum Sonnenhalde liegt mitten in einem ruhigen Wohngebiet zwischen der historischen Altstadt und Altensteigdorf. Zu unserem Haus gehören großzügige barrierefreie Gartenanlagen, die zum Spaziergehen und Verweilen einladen.

Pflegebedürftige, ältere Menschen finden hier auf Dauer eine neue Heimat. Neben liebevoller Dauerpflege betreuen wir Sie auch in der Kurzzeitpflege. Ebenso bieten wir ein spezielles Pflegeangebot für Menschen mit Demenzerkrankungen an – freuen Sie sich auf ein Zuhause, das Ihren Bedürfnissen nach Sicherheit und persönlicher Betreuung im Alter entspricht.

Der Mensch steht hier im Mittelpunkt

Wir legen besonderen Wert auf die persönlichen Bedürfnisse und Gewohnheiten unserer Bewohner/innen. Dementsprechend planen wir unsere Arbeitsabläufe.

Bei uns wird die familiäre Atmosphäre ganz groß geschrieben. Ein herzlicher Umgang miteinander ist uns ganz besonders wichtig.

Räume zum Wohlfühlen

Alle Räume des ruhig gelegenen Seniorenzentrums Sonnenhalde sind hell und freundlich gestaltet und

sind auch für gehbehinderte Menschen leicht zu erreichen. Von unserem ansprechend gestalteten Foyer kommen Sie problemlos in drei Wohnbereiche, den Verwaltungsbereich, die Mensa und den Wintergarten.

In jedem Wohnbereich befinden sich Aufenthaltsräume und eine Teeküche. Zwei schön ausgestattete Wohnzimmer und bequeme Sitznischen laden zum gemütlichen Verweilen ein.

Insgesamt stehen 61 stationäre Pflegeplätze in Einzelzimmern zur Verfügung. Die großzügigen und geschmackvoll möblierten Zimmer verfügen allesamt über ein modernes Pflegebett und einen behindertengerechten Sanitärbereich. Anschlüsse für Radio, Fernsehen und Telefon sowie eine Notrufanlage sind in jedem Zimmer vorhanden. Gerne können Sie auch eigene Möbel mitbringen – so fühlen Sie sich schnell ganz wie zu Hause.

Gemeinschaft erleben

Menschen brauchen Menschen. Deshalb fördern wir durch gemeinsame Aktivitäten sowohl Ihre Kontakte im als auch außerhalb des Seniorenzentrums. Unsere Betreuungs- und Unterhaltungsangebote sind vielfältig und orientieren sich an einer ganzheitlichen Beschäftigungstherapie.

Standort-Infos

Bushaltestelle	100 m
Bahn	15 km
Autobahn	28 km
Nächstgrößere Stadt	24 km
Café/ Marktplatz	1 km
Bäckerei	200 m
Metzgerei	200 m
Supermarkt	1 km
Bank	200 m
Postagentur in der Stadt	
Kirche	500 m
Parkähnliche Gartenanlage	✓

Ausstattung

Einzelzimmer	61
Dauerpflegeplätze	61
Kurzzeitpflegeplätze	10
Gottesdienst im Haus	✓
Kirchliche Veranstaltungen	✓
Aufzug	✓
Sitzmöglichkeiten im Freien	✓
Parkplätze	✓
Arzt kommt regelmäßig ins Haus	✓



Besondere Leistungen

- Stationäre Dauer- und Kurzzeitpflege
- Angebote für Menschen mit Demenzerkrankung
- Umfassende Beratung in allen Bereichen der Pflege
- Zahlreiche Freizeitangebote und Veranstaltungen (z.B. Sturzprävention, Gedächtnistraining, Singen, Gottesdienste, jahreszeitliche Feste, kulturelle Veranstaltungen)
- Engagement von ehrenamtlichen Mitarbeitern
- Friseur (14-tägig)
- Medizinische Fußpflege (14-tägig)

Preise und Bedingungen

Pflege- und Betreuungsleistungen gem. SGB XI (Pflegegrade 1 - 5). Behandlungspflege gem. SGB V wird von der Krankenkasse übernommen. Wir rechnen direkt mit den Krankenkassen ab.

Gerne erstellen wir Ihnen ein individuelles und unverbindliches Angebot.

Besuchszeiten

Rund um die Uhr.



Kontakt

Seniorenzentrum Sonnenhalde

Hegelstraße 3 | 72213 Altensteig
 Telefon: 0 74 53 / 94 63-0 | Telefax: 0 74 53 / 42 64

E-Mail: info@seniorenzentrum-altensteig-de
 Internet: www.seniorenzentrum-altensteig.de

Heimleitung: Frau Ivanka Nagel
 E-Mail: ivanka.nagel@seniorenzentrum-altensteig.de



HAUS WALDRUH



Traditionelles Haus in wunderbarer Lage

Das seit über 30 Jahren bestehende Haus Waldruh bietet 120 Pflegeplätze davon 10 Kurzzeitpflegeplätze. Die Einrichtung ist wunderbar an einem Waldrand gelegen und der eigene Park mit See lädt zu Spaziergängen und zum Genießen sonniger Tage ein. Besonders im Sommer, wenn alles blüht, ist unser Park mit dem "Waldhäusle" ein Anziehungspunkt. Dort finden auch Garten- und Lichterfeste oder gemeinsame Grillabende statt.

Familiär und gemütlich wohnen

Der Innenbereich der Einrichtung ist mit vielen hellen Aufenthaltsräumen, einem Wintergarten und einem Kaminzimmer wohnlich gestaltet. Die gemütlichen Einbettzimmer sind funktional ausgestattet und verfügen neben einem Pflegebett auch über einen Fernseher und Telefonanschluss. Um dem Wohnumfeld eine persönliche Note zu geben, können gerne auch eigene Möbel mitgebracht werden.

Stets gut gepflegt und betreut

Unsere qualitativ hochwertige Pflege orientiert sich an den individuellen Bedürfnissen, vorhandenen Fähigkeiten und dem biografischen Hintergrund unserer Bewohner. Ein qualifiziertes Mitarbeiterteam ist stets bemüht, jedem Einzelnen genau die Unterstützung zu geben, die er benötigt.

Spezielle Pflege für Demenzkranke

In zwei speziellen Demenzbereichen werden Bewohner mit eingeschränkter Alltagskompetenz individuell betreut und begleitet. Unsere aktivierenden Betreuungs- und Beschäftigungsangebote tragen zu deren Wohlbefinden und Lebensfreude bei.

Hier kommt niemals Langeweile auf

Wir bieten ein vielseitiges tägliches Beschäftigungs- und Betreuungsprogramm an, das sich an den Interessen unserer Bewohner orientiert. Musiknachmittage, jahreszeitliche Feste, Ausflüge und sonstige Veranstaltungen zählen ebenfalls zu unserem Unterhaltungsangebot. Auch kirchliche Veranstaltungen finden in festem Rhythmus statt. Ehrenamtliche Helfer aus der Kirchengemeinde besuchen regelmäßig unsere Einrichtung und sorgen für Lebendigkeit in unserem Haus.

Zu allen Veranstaltungen sind Angehörige herzlich willkommen. Angehörige können an unserem "Angehörigen-Stammtisch" teilnehmen, bei dem Vorträge und Gesprächsrunden zu den unterschiedlichsten Themen organisiert werden.

Ein abwechslungsreicher Menüplan mit gesunden Speisen rundet unser Angebot ab und sorgt dafür, dass unsere Bewohner und Besucher stets gut versorgt sind.

Standort-Infos

Bushaltestelle	800 m
Bahn (Nagold)	12 km
Altensteig	5 km
Autobahn	ca. 20 km
Café	im Haus
Bäckerei	1 km
Metzgerei	1 km
Supermarkt	1 km
Bank	1 km
Kirche	Fahrdienst sonntags
Freie Arztwahl	✓
Garten/Park/Teich	am Haus

Ausstattung

Pflegekräfte weiblich	✓
Pflegekräfte männlich	✓
Einzelzimmer	✓
Dauerpflegeplätze	110
Kurzzeitpflegeplätze	10
Kirchliche Veranstaltungen	✓
Aufzug	✓
Sitzmöglichkeiten im Freien	✓
Cafeteria/Waldhäusle	✓
Parkplätze	✓

Alle Besorgungen und Botengänge werden für die Bewohner erledigt.



Besondere Leistungen

Grundversorgung

- 24-Std.-Betreuung durch qualifiziertes Fachpersonal
- 4 Mahlzeiten täglich (Frühstücksbuffet, Mittagessen, Kaffee und Kuchen, Abendbuffet), Menüwahl, Zimmerservice auf Wunsch, Diabetikerkost, Zwischenmahlzeiten für Diabetiker, Sonderkostformen
- Friseur, Fußpflege, Krankengymnastik im Haus
- Freie Arztwahl
- Zimmerreinigung durch eigene Mitarbeiter 7 x wöchentlich
- Getränke frei, außer alkoholische Getränke

Zusatzangebote

- Therapeuten im Haus
- Ausflüge, Gottesdienste, Gymnastik, Backen, Tanznachmittage, Gesellschaftsspiele, Nachtcafé
- Besuche von Kindergarten, Purzeltreff, Posaunenchor u. ä.

Veranstaltungen

- Geburtstagsfeiern, Adventsfeier, Faschingsfeier, Silvester/Neujahr, Herbstfest, Sommerfest, Grillfest

Preise und Bedingungen

Pflege- und Betreuungsleistungen gem. SGB XI (Pflegegrade 1 - 5). Behandlungspflege gem. SGB V wird von der Krankenkasse übernommen. Wir rechnen direkt mit den Krankenkassen ab.

Unsere aktuellen Preise finden Sie unter www.pflegeheim-waldruh.de
Gerne erstellen wir Ihnen ein individuelles und unverbindliches Angebot.

Besuchszeiten

Besuche sind jederzeit möglich.



Kontakt

Senioren- und Pflegeheim Haus Waldruh GmbH

Im Bömbach 3 | 72213 Altensteig-Spielberg
Telefon: 0 74 53 / 94 81-0 | Telefax: 0 74 53 / 94 81-55

E-Mail: info@pflegeheim-waldruh.de
Internet: www.pflegeheim-waldruh.de

Heimleitung: Martina Niggel



ASB Pflege- und Fahrdienst & Seniorenzentrum Dobel



Über uns

Der Arbeiter-Samariter-Bund (ASB) Region Nord-schwarzwald versorgt als gemeinnütziger Verein und Wohlfahrtsorganisation in den Kreisen Calw und Freudenstadt pflegebedürftige, behinderte und benachteiligte Menschen mit verschiedenen Angeboten sozialer Dienstleistungen wie z.B. ambulante und stationäre Pflege, Tagespflege, Hausnotruf und Mobilruf, Schülerfahrdienste sowie Fahrdienste mit Rollstuhl, Trage oder Tragestuhl und Mobile Soziale Dienste.

Pflegedienst und Fahrdienst

Zuhause rundum gut versorgt!

Wir sind für Sie da und helfen! Sie sind nicht mehr in der Lage, alle täglich anfallenden Arbeiten im häuslichen Bereich selbst zu erledigen? Damit Sie so lange wie möglich selbstständig in Ihrer vertrauten Umgebung leben können, bietet unser ambulanter Pflegedienst vielfältige Hilfen an. Dabei steht für uns im Vordergrund, unsere Angebote für Sie und mit Ihnen im Rahmen einer umfassenden, kompetenten und individuell an Ihre Bedürfnisse angepassten Versorgung in Ihren eigenen vier Wänden abzustimmen. Unser Ziel ist es, dass Sie zuhause rundum gut versorgt und betreut werden und wir Sie im Alltag unterstützen. Die Angebote reichen von hauswirtschaftlichen über pflegerische Leistungen sowie Betreuungsleistungen, um Sie und/oder Ihre An-

gehörigen zu entlasten. Über den 24-stündigen Pflege-Notruf ist zu jeder Zeit eine examinierte Pflegekraft zu erreichen, die alle notwendigen Maßnahmen in die Wege leitet und im Notfall auch umgehend zu Ihnen kommt. Wir bieten Pflege, Betreuung und Hauswirtschaft aus einer Hand!

Rufen Sie uns an, wir beraten Sie gerne für die Region Calw und Bad Herrenalb unter **Telefon 0 70 83 / 92 35 15**.

Zu unseren Leistungen in der ambulanten Pflege gehören u.a.:

- Hauswirtschaftliche Hilfe
- Häusliche Pflege
- Behandlungspflege
- Betreuungsleistungen / Entlastungsleistungen
- Pflegeberatung
- Beratungseinsätze nach § 37.3 SGB XI
- Ersatz- und Verhinderungspflege, auch stundenweise möglich
- Palliativ- und Wundversorgung
- Hausnotruf

Einsatzorte der ambulanten Pflege

- Im Umkreis von ca. 20 km rund um Bad Liebenzell
- Im Umkreis von ca. 20 km rund um Bad Herrenalb

Seniorenzentrum Sonneninsel Dobel

Das Seniorenzentrum Sonneninsel Dobel mit stationärer Pflege, Tagespflege und Betreutem Wohnen befindet sich gegenüber dem Kurpark, dem Kurhaus und der Sporthalle mitten in Dobel.

Kurz- und Langzeitpflege

Auf zwei Wohnbereichen finden 60 Seniorinnen und Senioren in vier Wohngruppen Platz zum Leben und Wohnen in großzügigen Einzelzimmern. In unseren Gruppenräumen finden regelmäßig verschiedene Angebote wie Sturzprophylaxe, Gedächtnistraining und Kreatives Gestalten statt. Darüber hinaus werden Gemeinschaftsnachmittage sowie zu besonderen Anlässen Gemeinschaftsfeiern und jahreszeitliche Feste organisiert.

Tagespflege

Die Tagespflegeeinrichtung richtet sich vor allem an pflegebedürftige Menschen, die in ihrer häuslichen Umgebung gepflegt und betreut werden können, die jedoch tagsüber, wenn die Angehörigen berufstätig sind, eine Versorgung benötigen und nicht über Stunden alleine sein können. Das Angebot richtet sich aber auch an Menschen, die alleine leben und deren soziales Netz so stabil ist, dass sie nachts und am Wochenende keiner sozialen Betreuung bedürfen.

Sprechen Sie uns an, gerne vereinbaren wir einen Probetag.

Betreutes Wohnen

Beim Betreuten Wohnen steht das selbstständige Wohnen im Vordergrund. Das heißt, eine eigenständige Lebensführung, die eine autonome und individuelle Gestaltung des täglichen Lebens gewährleistet, vor dem Hintergrund größtmöglicher Sicherheit. Der Betreuungsvertrag sieht neben den Grundleistungen, die unter anderem ein 24-Stunden Notrufsystem und soziale Beratung umfassen, auch Wahlleistungen vor. Die Wohnungen werden vom ASB vermietet.

Ein weiteres ASB Seniorenzentrum mit Kurz- und Langzeitpflege sowie Tagespflege wird ab Juli 2023 in Bad Liebenzell eröffnet. Informationen dazu erhalten Sie in unserer Geschäftsstelle in Bad Herrenalb.



Kontakt

**Arbeiter-Samariter-Bund Baden-Württemberg e.V.
Region Nordschwarzwald**

Ambulante Pflege & Fahrdienst

Gernsbacher Straße 39 | 76332 Bad Herrenalb
Telefon: 0 70 83 / 92 35-0 | Telefax: 0 70 83 / 92 35 19

Seniorenzentrum Sonneninsel Dobel

Neue Herrenalber Straße 14 | 75335 Dobel
Telefon: 0 70 83 / 5 00 67 81 00 | Telefax: 0 70 83 / 5 00 67 81 05

E-Mail: info@asb-nsw.de | Internet: www.asb-nsw.de



KÖNIG-KARL-STIFT



Leben wo andere Urlaub machen

Bad Wildbad im Herzen des Schwarzwalds hat vieles zu bieten: Thermalwasser und gesundes Klima, verbunden mit Kurstadtflair und ländlicher Idylle. Das König-Karl-Stift liegt am Fuße des Sommerberges, bekannt durch den Baumwipfelpfad und die Hängebrücke WildLines, am Stadteingang von Bad Wildbad in unmittelbarer Nähe zur Fußgängerzone. Durch seine zentrale Lage ist die Anbindung an die öffentlichen Verkehrsmittel und an das Geschäftsleben vorbildlich. Das Haus ist eine kleine, überschaubare Einrichtung mit einer gemütlichen und familiären Atmosphäre.

Geborgenheit und Sicherheit

Unser Ziel ist es, älteren und hilfsbedürftigen Menschen ein würdevolles und erfülltes Leben zu ermöglichen. Unsere Pflege, Betreuung und Begleitung orientiert sich an den individuellen Bedürfnissen und Wünschen unserer Bewohner und stellen diese in den Mittelpunkt unseres Handelns.

Die Verbindung von modernster Pflege und das Eingehen auf die Persönlichkeit jedes Einzelnen vermitteln Geborgenheit, Sicherheit und Lebensqualität. Wir wollen pflegebedürftige Menschen im Heim so lange und so weit wie möglich zu einem selbstständigen und selbstbestimmten Leben befähigen. Wir legen Wert auf eine vertrauensvolle Zusammenarbeit mit Ange-

hörigen, Personen und Institutionen, die durch unsere Arbeit berührt sind. Die Betreuung erfolgt in familiären Pflegegruppen durch qualifiziertes Personal. Neben einem vielseitigen Beschäftigungs- und Freizeitangebot sorgt ein abwechslungsreicher Speiseplan mit Menüwahl für beste Voraussetzungen sich bei uns wohlfühlen.

„In einer familiären und überschaubaren Umgebung möchten wir, dass Sie bei uns ein neues „Zuhause“ finden. Wir alle freuen uns auf die täglichen Begegnungen mit Ihnen.“

Betreutes Wohnen

In der Einrichtung befinden sich 7 betreute Wohnungen zwischen 48 - 65 qm und eigener Terrasse mit herrlichem Ausblick in die Umgebung. Diese moderne Form des Betreuten Wohnens eignet sich für ältere Menschen, die noch weitgehend selbstständig leben möchten und nur in geringem Umfang Hilfe benötigen. Sie dürfen sich trotzdem sicher sein, dass bei Bedarf durch das Notrufsystem für schnelle Hilfe gesorgt ist. Um zwischenmenschliche Kontakte zu fördern und gesellschaftliche Angebote wahrzunehmen, können sie das abwechslungsreiche Veranstaltungsprogramm des Hauses und der Gemeinde nutzen.

Gute Pflege.



Standort-Infos

Bushaltestelle, Bahn	150 m
Autobahn	25 km
Nächstgrößere Stadt	20 km
Café	20 m
Bäckerei, Metzgerei	250 m
Supermarkt	250 m
Bank	250 m
Post	150 m
Kirche	450 m
Nächster Arzt	250 m
Zahnarzt	15 m
Kurpark	700 m



Ausstattung

Einzel-/Doppelzimmer	44/2
Dauerpflegeplätze	48
Kurzzeitpflegeplätze (integriert)	10
Kirchliche Veranstaltungen	✓
Hospizdienst	✓
Ärzte kommen ins Haus	✓
Aufzug	✓
Sitzmöglichkeiten im Freien	✓
Raucherzone	✓
Friseur	✓
Seniorenclub	✓
Parkplätze	✓

Besondere Leistungen

Pflegeleistungen

Dauerpflege im Pflegeheim, Kurzzeitpflege, Betreutes Wohnen im König-Karl-Stift und in der Residenz König-Karl

Individuelle Pflege- und Betreuungsangebote

Zwei Pflegebereiche sind nach dem Wohngruppenkonzept organisiert, freie Arztwahl, Krankengymnastik, Ergotherapie und Logopädie auf ärztliche Verordnung, 4 Mahlzeiten täglich, Menüwahl, gute Betreuung und abwechslungsreiches Tagesprogramm durch Präsenz von qualifizierten Alltagsbegleitern.

Freizeit- und Kulturangebot

Gottesdienste, Andachten, Konzerte, Feste, Dia- und Filmvorführungen, Ausstellungen, öffentliche Marktangebote, Seniorenclub

Umfassende Serviceleistungen

Friseur, Fußpflege, Besuchsdienst, Hospizgruppe, Angehörigenberatung, Förderverein, ehrenamtliche Mitarbeiter, Seelsorge, Palliativ-Team

Service für Bewohner des Betreuten Wohnens

Seniorenmittagstisch, Sozialdienst

Preise und Bedingungen

Gerne erstellen wir Ihnen ein individuelles und unverbindliches Angebot und laden Sie zu einer Hausführung ein.

Besuchszeiten

Jederzeit Besuche möglich.

Jobangebote für Pflegekräfte & Alltagsbegleiter.

Wir bieten auch Praktikums- und Ausbildungsplätze an.

*Bewerben Sie sich
jetzt bei uns!*



Kontakt

Evangelische Heimstiftung Württemberg GmbH König-Karl-Stift

König-Karl-Straße 81 | 75323 Bad Wildbad
Telefon: 0 70 81 / 9 23 67-0 | Telefax: 0 70 81 / 9 23 67-1 02

E-Mail: koenig-karl-stift@ev-heimstiftung.de
Internet: www.koenig-karl-stift.de | www.ev-heimstiftung.de

Hausdirektion: Helene Zipf

Pflegedienstleitung: Claudia Seeger



LUDWIG-UHLAND-RESIDENZ

WohnenPLUS - Die Pflege der Zukunft



Was sind wir?

Alles, nur kein Pflegeheim.

WohnenPLUS

WohnenPLUS verbindet die Vorteile von ambulanten und stationären Versorgungskonzepten unter einem Dach. Analog zur eigenen Häuslichkeit ist eine Betreuung und individuelle Pflege in den Pflegewohnungen in geteilter Verantwortung von Partnern, Angehörigen und professionell Pflegenden möglich.

Das Angebot im WohnenPLUS richtet sich dabei vorwiegend an Personen mit Pflegegrad, welche die Wohn- und Betreuungsangebote alleine oder mit ihrem Partner nutzen und bei Bedarf pflegerische Unterstützung in der eigenen Häuslichkeit in Anspruch nehmen möchten.

Ein hohes Maß an Versorgungssicherheit bietet zudem die sich im Gebäude befindliche Tagespflege, die ambulant betreute Wohngemeinschaft und die Mobilen Dienste.

Abwechslung im Alltag bietet auch der Quartierstreff der die Bewohnerinnen und Bewohner in der Ludwig-Uhland-Residenz und die Menschen aus der Umgebung verbindet.

Eine der Grundlagen des WohnenPLUS-Konzeptes ist dabei das Prinzip der geteilten Verantwortung. In diesem Sinne übernehmen Angehörige, sowie Bezugspersonen aus dem persönlichen Helfernetz (Ehepartner, Nachbarn, Kirchengemeinde, Ehrenamt, Vereine, etc.) weiterhin gemeinsam Verantwortung für eine gelingende Pflege und Betreuung des Kunden.

Ziel dieses „Bürger-Profi-Technik-Mixes“ ist es, den Kunden größtmögliche Eigenständigkeit, Selbstbestimmung und Teilhabe zu ermöglichen und gleichzeitig eine hohe Versorgungssicherheit zu gewährleisten.

Dazu ist eine verlässliche Abstimmung zwischen den professionellen Diensten, dem Kunden und seinem persönlichen Helfernetz erforderlich. Um dies sicherzustellen wird zwischen dem Kunden und seiner Bezugsperson eine Teilhabevereinbarung geschlossen. Ziel dieser Vereinbarung und des Wochenplans ist es, die vom Kunden gewünschten Unterstützungsleistungen sowie die Aufgaben und Verantwortlichkeit für deren Erbringung festzulegen. Zudem steht u. a. auch der professionelle Mobile Dienst der Evangelischen Heimstiftung, der sich direkt im Hause befindet, zur Unterstützung bereit. Gerne erstellen wir Ihnen ein individuelles und unverbindliches Angebot.

Gute Pflege.



Standort-Infos

Bushaltestelle	40 m
Bahn	40 m
Autobahn	30 km
Café, Bäckerei	40 m
Metzgerei	120 m
Supermarkt	200 m
Bank	100 m
Post	600 m
Kirche	100 m
Nächster Arzt	100 m
Kurpark	250 m



Ausstattung

Pflegekräfte männlich / weiblich	✓
Pflegewohnungen	26
Ambulante Wohngemeinschaften	12
Tagespflege	15
Dauerpflegeplätze	✓
Kurzzeitpflegeplätze	✓
Gottesdienst im Haus	✓
Aufzug, Parkplätze	✓
Sitzmöglichkeiten im Freien	✓
Innenhof mit Brunnen	✓
Festraum	✓

Unser Angebot

Pflegewohnungen mit ALADIEN (siehe Abb. rechts)

(Alltagsunterstützende Assistenzsysteme mit Dienstleistungen) für Menschen mit Pflege- und Unterstützungsbedarf. ALADIEN bedeutet, dass technische Systeme wie eine automatische Licht- und Rolladensteuerung, eine automatische Herdabschaltung, Sturzsensoren oder ein moderner Hausnotruf die Bewohner im Alltag unterstützen. Hinzu kommen professionelle und ehrenamtliche Dienstleistungen, die durch die Mobilen Dienste bzw. durch Angehörige oder örtliche Gruppen erbracht werden können.

Ambulant betreute Hausgemeinschaft

Eine weitere Wohnform in unseren WohnenPLUS-Residenzen ist die ambulant betreute Hausgemeinschaft. In dieser Wohngemeinschaft entstanden zwölf Appartements mit jeweils 30 Quadratmetern. Diese Wohngemeinschaft ist ein baulich und auch organisatorisch eigenständiger Bereich, der sich speziell an Pflegebedürftige mit eingeschränkter Alltagskompetenz bzw. demenziellen Erkrankungen richtet.

Tagespflege

Die Tagespflege steht sowohl Bewohnern der Residenz als auch externen Gästen zur Verfügung. Sie ist täglich geöffnet und kann bis zu 15 Tagesgäste aufnehmen. Es besteht ein Hol- und Bringdienst für externe Gäste. Die Bewohner des Pflegewohnens in der WohnenPLUS-Residenz genießen den Vorteil der kurzen Wege zwischen Wohnung und Tagespflege.

Dienstleistungen der Mobilen Dienste

Beratung, Qualitätssicherungsbesuche, Hauswirtschaftliche Leistungen, Betreuungs- und Entlastungsleistungen (Erstattungsleistung), Nachbarschaftshilfen, Grundpflege, Behandlungspflege (medizinische Pflege) nach ärztlicher Verordnung, Krankenhausersatzpflege, Verhinderungspflege, Pflegeschulungen, Pflegekurse.



Kontakt

Evangelische Heimstiftung Württemberg GmbH Ludwig-Uhland-Residenz

König-Karl-Straße 17 | 75323 Bad Wildbad | Telefon: 0 70 81 / 178-0

E-Mail: ludwig-uhland-residenz@ev-heimstiftung.de

Internet: www.ev-heimstiftung.de

Direkter Kontakt zur Tagespflege

E-Mail: tp.bad-wildbad@ev-heimstiftung.de

Direkter Kontakt zu den Mobilen Diensten

E-Mail: md.bad-wildbad@ev-heimstiftung.de



DIAKONIESTATION CALW & BAD LIEBENZELL



Diakoniestation Calw

Diakonisch

das steht für uns an erster Stelle. Diakonie (griechisch: Dienst) meint die biblisch begründete Lebens- und Wesensäußerung der Kirche Jesu Christi. Dieses Bewußtsein leitet uns in der täglichen Arbeit untereinander, bei der Arbeit mit den Patienten, bei der Personalgewinnung und in der Gremienarbeit. In diesem Sinne versorgen wir kranke und alte Menschen in deren häuslicher Umgebung, ohne Rücksicht auf deren Geschlecht, Nationalität oder Zugehörigkeit zu einer Religionsgemeinschaft.

Erfahren

Seit über 100 Jahren ist die Diakoniestation für hilfebedürftige Menschen tätig. Unsere Mitarbeiter verfügen über ein hohes Maß an Fachlichkeit und Erfahrung in der Fachpflege und im Umgang mit unseren Kunden. Durch sorgfältige Personalgewinnung sowie regelmäßige Fortbildungen tragen wir diesem Anspruch erfolgreich Rechnung.

Unterwegs

Unser Arbeitsplatz ist die häusliche Umgebung unserer Patienten. Unser Anspruch an uns ist dabei: Zuverlässigkeit und Pünktlichkeit im Einklang mit der Wirtschaftlichkeit unserer Einsatzplanung und Rücksichtnahme auf unsere Umwelt. Wir achten das persönliche Umfeld unserer Patienten und nehmen Rücksicht auf deren Gepflogenheiten.

Diakoniestation Bad Liebenzell

Unsere Geschichte begann 1896 mit der Einrichtung einer Krankenpflegestation. 1976 wurde die Diakoniestation Bad Liebenzell als Modellstation des Landes Baden-Württemberg gegründet. Trägerin ist die Evang. Kirchengemeinde Bad Liebenzell.

Unterstützt wird unsere Arbeit vom Diakonieförderverein Bad Liebenzell. Die Stadt Bad Liebenzell und die Gemeinde Unterreichenbach stehen uns beratend zur Seite.

Unser Angebot richtet sich an Menschen mit pflegerischem oder hauswirtschaftlichem Hilfebedarf. Aber auch an junge Familien im Rahmen der Familienpflege.

Alles was mit ambulanter Kranken- und Altenpflege sowie hauswirtschaftlicher Versorgung zu tun hat, können Sie getrost in die Hände unseres fachlich versierten und einfühlsamen Mitarbeiterteams legen. Unser breites Leistungsspektrum finden Sie nachstehend.

Einsatzorte

- Calw & Oberreichenbach mit den jeweiligen Teilgemeinden
- Bad Liebenzell und Unterreichenbach mit allen Teilgemeinden

Unser Pflegestandard

Alle Patienten sind für uns einzigartig und besonders. Wir achten die Persönlichkeit und Würde des Einzelnen und sorgen für eine aktivierende Pflege zusammen mit liebevoller Zuwendung.

Auf unsere hohe Fachlichkeit und pflegerische Qualität können sich unsere Kunden jederzeit verlassen. Die Einhaltung aktueller Pflegestandards ist für uns ebenso selbstverständlich wie die Fortbildung unserer Einsatzkräfte. Überlassen Sie bei der Pflege nichts dem Zufall. Nutzen Sie den Expertenrat frühzeitig und verschaffen Sie sich einen Überblick über Hilfemöglichkeiten und wie sich diese finanzieren lassen.

Unsere Leistungen

- **Grundpflege:** Pflege und Hilfe im Rahmen der Körperpflege, Ernährung und Mobilität
- **Behandlungspflege:** Von Ihrem Haus- oder Facharzt verordnet, mit dem Ziel, die medizinische Versorgung sicherzustellen und die ärztliche Therapie zu unterstützen
- **Hauswirtschaftliche Hilfen:** Reinigung der Wohnung, Wäsche waschen, Bügeln, Essen kochen usw.
- **„Essen auf Rädern“:** frisch gekocht von unserem regionalen Partner „ESSIG Frischmenü GmbH“, Altensteig-Spielberg (nur Diakoniestation Calw)
- **Betreuungsgruppe „Café Augenblick“** für ältere Menschen (nur Diakoniestation Bad Liebenzell)
- Beratung bei allen Fragen zu Pflege und Pflegeversicherung
- Schulungen in der Häuslichkeit
- Qualitätssicherungsbesuche gemäß § 37,3 SGB XI
- Hausnotruf
- Familienpflege: Haushaltshilfe für besondere familiäre Hilfesituationen
- Spezialisierte Wundversorgung

Zu allen Fragen rund um das Thema Häusliche Kranken- und Altpflege beraten wir Sie gerne auch zuhause. .

Kontakt

Diakoniestation Calw

Badstraße 27 | 75365 Calw
 Telefon: 0 70 51 / 92 96-30 | Telefax: 0 70 51 / 92 96-38
 E-Mail: info@diakoniestation-calw.de
 Internet: www.diakoniestation-calw.de

Diakoniestation Bad Liebenzell

Uhlandstraße 4 | 75378 Bad Liebenzell
 Telefon: 0 70 52 / 93 53 60
 E-Mail: info@diakoniestation-badliebenzell.de
 Internet: www.diakoniestation-badliebenzell.de



HAUS AUF DEM WIMBERG



Idyllische Lage nahe der Stadt

Die große Kreisstadt Calw liegt im nördlichen Schwarzwald am Ufer der Nagold. Auf der westlichen Nagoldseite steht in reizvoller Höhenlage das Haus auf dem Wimberg. Der parkähnliche Garten mit Springbrunnen lädt zum Verweilen und Spazieren ein.

Eine Busstation befindet sich in unmittelbarer Nähe des Hauses. Der Ortskern von Wimberg und Geschäfte sind in fünf Gehminuten zu erreichen.

Ein Haus voller Begegnungen

Der Wunsch nach Geborgenheit und Sicherheit ist ein Grundbedürfnis menschlichen Lebens. Wir wissen um die Ängste und Sorgen, die mit der Entscheidung in eine Pflegeeinrichtung zu gehen verbunden sind. Das Haus auf dem Wimberg bietet älteren und pflegebedürftigen Menschen Unterstützung, Schutz und Hilfe in einer familiären Umgebung.

Gemeinsames Ziel aller Mitarbeitenden ist es, dass alle Bewohner so lange es geht ihr Leben möglichst selbst gestalten können. Das gilt auch für die wachsende Zahl der Menschen, die an Demenz erkrankt sind.

Wir wünschen uns, dass Sie in unserem Haus – in Ihrer neuen Umgebung – die Geborgenheit finden, die Sie sich für Ihren neuen Lebensabschnitt vorgestellt haben. Wir

sind erst zufrieden, wenn Sie spüren, dass Sie im Mittelpunkt stehen. So unterschiedlich wie die Menschen sind, die zu uns kommen, so vielfältig sind ihre Wünsche und ihr Bedarf an Unterstützung. Wir bieten Lösungen, die auf die persönliche Situation des Einzelnen zugeschnitten sind.

Mit Bestnoten bewertet

Der Medizinische Dienst hat unser Haus mit der Gesamtnote 1,0 bewertet. Ein Ansporn für uns und unsere Mitarbeiter, diesem hohen Anspruch auch weiterhin gerecht zu werden.

Gute Pflege.



📍 Standort-Infos

Bushaltestelle	200 m
Bahn	3 km
Autobahn	25 km
Pforzheim	30 km
Café	im Haus
Bäckerei, Metzgerei	300 m
Supermarkt	300 m
Bank	1 km
Post	300 m
Kirche	500 m
Nächster Arzt im Nachbargebäude	

🏠 Ausstattung

Pflegekräfte	55
Einzelzimmer	88
Doppelzimmer	14
Kurzzeitpflegeplätze	10
Evangelischer und Katholischer Gottesdienst im Haus	✓
Aufzüge	2
Cafeteria	im Haus
Garten/Park und Terrasse	✓
Parkplätze	✓



Besondere Leistungen

Pflegeleistungen

Dauerpflege
Kurzzeitpflege
Betreutes Wohnen

Individuelle Pflege- und Betreuungsangebote

Ergotherapie, Gymnastik und individuelle Aktivierung, freie Arztwahl

Breites Freizeit- und Kulturangebot

Evang./Kath. Gottesdienste, Andachten, Kulturprogramm, Konzerte, Filmveranstaltungen, Diavorträge, Jahreszeitliche Feste, Singkreis

Umfassende Serviceleistungen

Friseur, Fußpflege, Besuchsdienst, Hospizgruppe, Angehörigenberatung, Förderverein, Seniorennachmittag, Café Treff

Preise und Bedingungen

Pflege- und Betreuungsleistungen gem. SGB XI (Pflegegrade 1 - 5).
Behandlungspflege gem. SGB V wird von der Krankenkasse übernommen.
Wir rechnen direkt mit den Krankenkassen ab.
Gerne erstellen wir Ihnen ein individuelles und unverbindliches Angebot und laden Sie zu einer Hausführung ein.

Besuchszeiten

Besuche sind jederzeit möglich.

Jobangebote für Pflegekräfte & Alltagsbegleiter.
Wir bieten auch Praktikums- und Ausbildungsplätze an.

*Bewerben Sie sich
jetzt bei uns!*



✉ Kontakt

Evangelische Heimstiftung GmbH Haus auf dem Wimberg

Stahläckerweg 2 | 75365 Calw
Telefon: 0 70 51 / 6 09-0 | Telefax: 0 70 51 / 6 09-4 36
E-Mail: haus-auf-dem-wimberg@ev-heimstiftung.de
Internet: www.haus-auf-dem-wimberg.de

Heimleitung: Monika Volaric
Telefon: 0 70 51 / 6 09-1 46



SENIORENRESIDENZ SCHÖNBLICK



Zentrumsnahes Wohlfühlen in der Natur

Die 1996 erbaute Seniorenresidenz Schönblick befindet sich direkt am Rande des Stadtkerns von Calw. In leichter Hanglage, umgeben von Gärten und dem angrenzenden Stadtwald am romantischen Nagoldufer, ist die Fußgängerzone trotzdem leicht und ebenerdig in wenigen Gehminuten zu erreichen. Ein Pendelverkehr wird von der Residenz angeboten.

Das privat geführte Haus mit familiärer Atmosphäre betreut Menschen, unabhängig vom Alter oder Grad der Betreuungs- bzw. Pflegebedürftigkeit.

Ansprechend moderne Wohnatmosphäre

Die Seniorenresidenz Schönblick bietet Platz für 63 Bewohner in Einzel- und Doppelzimmern mit barrierefreiem Bad und Balkon. Auf Wunsch können auch zwei Zimmer nebeneinander, ein Doppelzimmer oder zwei Zimmer zusammen bewohnt werden, sofern dies vom Betreuungsaufwand zu vertreten ist. Alle Räume sind behindertengerecht gebaut, komfortabel ausgestattet und verfügen über TV- und Telefonanschluss. Gerne dürfen auch eigene Möbel mitgebracht werden. Drei räumlich und farblich klar voneinander getrennte Wohnbereiche verteilen sich auf drei Etagen. Das Herz jedes Wohnbereichs bildet der offene Ess- und Aufenthaltsraum mit kleiner Teeküche. Jede Etage verfügt

über ein Pflegebad, ein offenes Dienstzimmer sowie angegliederte Funktionsräume. Verglaste Schiebetüren führen auf überdachte Dachterrassen. Eine romantische Gartenterrasse mit altem Baumbestand lädt zum gemütlichen Plausch in der Sonne ein. Gemäß dem Motto „Eigener Herd ist Goldes Wert“ bietet eine moderne, gepflegte Küche mit täglich wechselnden Wahlmenüs und Diätkost erstklassigen Service, auch für gehobene Ansprüche. Hierbei verwenden wir Produkte aus dem eigenen Heimgarten.

Ganzheitliche Pflege und Betreuung

Das Verständnis von lebenswertem Alter in Verbindung mit einem ganzheitlichen Pflege- und Betreuungskonzept bildet das Fundament für Wohnen und Pflege in der Seniorenresidenz Schönblick.

Beim Bau und bei der Ausstattung wurden folgende Anforderungen gestellt:

- Zum einen soll der optimale, pflegetechnisch neueste Standard, Mitarbeitern und Bewohnern einen einfachen, unkomplizierten und nicht zuletzt diskreten Pflegeablauf ermöglichen.
- Zum anderen sollen der Wohnkomfort und die Behaglichkeit der Zimmer und Wohnbereiche den Bewohnern die Möglichkeit bieten, sich wie zu Hause zu fühlen.



Standort-Infos

Bushaltestelle	800 m
Bahn	1,5 km
Autobahn	25 km
Nächstgr. Stadt Calw	500 m
Café	800 m
Bäckerei	500 m
Metzgerei	500 m
Supermarkt	500 m
Bank	600 m
Post	1,5 km
Kirche	500 m
Nächster Arzt	800 m
Garten	am Haus



Ausstattung

Pflegekräfte weiblich	✓
Pflegekräfte männlich	✓
Einzelzimmer	6
Doppelzimmer	28
Dauerpflegeplätze	63
Kurzzeitpflegeplätze	eingestreut
Gottesdienst im Haus	✓
Kirchliche Veranstaltungen	✓
Aufzug	✓
Sitzmöglichkeiten im Freien	✓
Parkplätze	✓



Seniorenresidenz
Schönblick

pflege, die bezahlbar ist



ECOfit 2021

Besondere Leistungen

Langzeitpflege für alle Pflegegrade

Professionelle Pflege und Betreuung für Menschen jeden Alters

Stationäre Kurzzeit- und Ferienpflege

Vorübergehende Versorgung von Menschen

Betreuungsangebot für Menschen mit Demenz

Intensive und individuelle Förderung durch geschultes Personal

Medizinische Versorgung

Enge Zusammenarbeit mit ortsansässigen Ärzten und Apotheken, schnelle Hilfe im Bedarfsfall, Behandlungstherapien im Haus durch externe Anbieter möglich

Vielseitige Betreuungs-Angebote

Z. B. Therapien, Sturzprophylaxe, Freizeit, Beschäftigung, Bewegung, Gottesdienste, naturnahe Aktivitäten

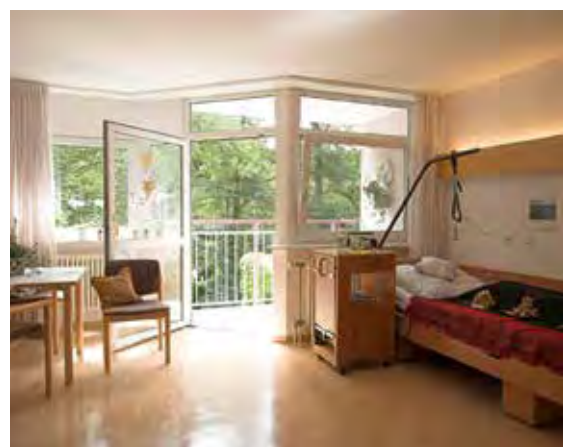
Preise und Bedingungen

Pflegeleistungen gem. SGB XI (Pflegegrade 1 - 5). Wir rechnen direkt mit den Pflegekassen ab. Unsere aktuelle Preisliste finden Sie unter www.seniorenresidenz-schoenblick.de.

Gerne erstellen wir Ihnen ein individuelles und unverbindliches Angebot.

Besuchszeiten

Besuche sind jederzeit möglich.



Kontakt

Seniorenresidenz Schönblick Nusillard e.K.

Walkmühleweg 40 | 75365 Calw
Telefon: 0 70 51 / 798-0 | Telefax: 0 70 51 / 798-199

E-mail: info@seniorenresidenz-schoenblick.de
Internet: www.seniorenresidenz-schoenblick.de

Heimleitung: Nicole Nusillard-Mitschele
Stellv. Heimleitung: Celine Mitschele



SENIORENZENTRUM TORGASSE



Mitten im Herzen der Stadt Calw

Das Seniorenzentrum liegt mitten im Herzen der Stadt Calw direkt bei der Fußgängerzone. Es ist eine kleine, überschaubare Einrichtung mit einer gemütlichen und familiären Atmosphäre. Alle Dinge des täglichen Bedarfs befinden sich in unmittelbarer Nähe und sind bequem zu Fuß zu erreichen. Die Architektur des Gebäudes fügt sich harmonisch in das Altstadtbild ein. Die schlichte Fassade wurde durch eine reizvolle Cafétterrasse aufgebrochen. Oberhalb der Tiefgarage befindet sich ein 400 Quadratmeter großer Gartenbereich, der Treffpunkt für Begegnungen ist und zum Verweilen einlädt.

Geborgenheit im Alter

Durch qualitativ gute Pflege und Betreuung wollen wir älteren und behinderten Menschen ein würdiges und erfülltes Leben ermöglichen. Wir berücksichtigen die individuellen Bedürfnisse und Wünsche unserer Bewohner. Wo immer es geht, versuchen wir, die Menschen am Leben in der Gemeinschaft zu motivieren. Wir ermutigen sie dazu, selbst aktiv zu sein und so Fähigkeiten zu erhalten oder erneut zu erlangen. Wir legen Wert auf eine vertrauensvolle Zusammenarbeit mit Angehörigen, Personen und Institutionen, die durch unsere Arbeit berührt sind. Wir begegnen den Menschen in einer Haltung, die sich an christlichen Werten orientiert.

Familiäre Wohngruppen vermitteln unseren Bewohnern Geborgenheit und Sicherheit. Neben einer guten Betreuung im pflegerischen und medizinischen Bereich tragen ein schmackhaftes, gesundes Essen und ein seniorenrechtliches Ambiente mit hohem Wohnkomfort einen wesentlichen Teil zum Wohlfühlfaktor bei.

„Wir nehmen die Wünsche unserer Bewohner ernst und bieten ihnen eine kompetente Hilfestellung mit persönlicher Zuwendung.“

Ehrenamtliche Mitarbeiter sorgen für zusätzliche Angebote und geben unserem Haus eine lebendige Atmosphäre.

Gute Pflege.



📍 Standort-Infos

Bushaltestelle	300 m
Bahn	400 m
Autobahn	20 km
Café	100 m
Bäckerei	150 m
Metzgerei	150 m
Supermarkt	250 m
Bank	150 m
Post	300 m
Kirche	250 m
Nächster Arzt	30 m
Garten	am Haus

🏠 Ausstattung

Pflegekräfte weiblich	✓
Pflegekräfte männlich	✓
Einzelzimmer	50
Dauerpflegeplätze	✓
Kurzzeitpflegeplätze	✓
Gottesdienst im Haus	✓
Kirchliche Veranstaltungen	✓
Aufzug	✓
Sitzmöglichkeiten im Freien	✓
Café	bei Bedarf geöffnet
Parkplätze	✓
Friseur	✓

Besondere Leistungen

Pflegeleistungen

Dauerpflege
Kurzzeitpflege
1 betreute Wohnung

Individuelle Pflege- und Betreuungsangebote

Krankengymnastik, Ergotherapie, Logopädie, Gymnastik und individuelle Aktivierung, freie Arztwahl

Freizeit- und Kulturangebot

Evang./Kath. Gottesdienste, Andachten, Kulturprogramm, Konzerte, Filmveranstaltungen, Diavorträge, Jahreszeitliche Feste, Sing- und Gesprächskreis, Gedächtnistraining, Back- und Kochaktivitäten

Umfassende Serviceleistungen

Friseur, Fußpflege, Besuchsdienst, Sitzwachgruppe, Angehörigenberatung

Preise und Bedingungen

Pflege- und Betreuungsleistungen gem. SGB XI (Pflegegrade 1 - 5).

Behandlungspflege gem. SGB V wird von der Krankenkasse übernommen. Wir rechnen direkt mit den Krankenkassen ab.

Gerne erstellen wir Ihnen ein individuelles und unverbindliches Angebot und laden Sie zu einer Hausführung ein.

Besuchszeiten

Besuche sind jederzeit möglich.

Jobangebote für Pflegekräfte & Alltagsbegleiter.

Wir bieten auch Praktikums- und Ausbildungsplätze an.

*Bewerben Sie sich
jetzt bei uns!*



✉ Kontakt

Evangelische Heimstiftung Württemberg GmbH Seniorenzentrum Torgasse

Torgasse 10 | 75365 Calw
Telefon: 0 70 51 / 9 24 86 - 30 | Telefax: 0 70 51 / 9 24 86 - 40

E-Mail: seniorenzentrum-torgasse@ev-heimstiftung.de
Internet: www.seniorenzentrum-torgasse.de

Hausdirektorin: Stefanie Vollmer



Wir nehmen uns Zeit für Sie - für eine liebevolle Umsorgung in Ihrem Zuhause **SENIOREN-NÄCHSTEN-HILFE "LICHTBLICK"**



Leitbild

- Sie als Kunde sind die wichtigste Person in unserem Unternehmen.
- Wir als Mitarbeiter wollen ein „Lichtblick“ für Sie sein.
- „Wir nehmen uns Zeit für Sie...“ liegt uns dabei besonders am Herzen.
- Ihre Wünsche und Bedürfnisse sind uns wichtig für Ihr Wohlbefinden.
- Unser Team ist geprägt von hohen Erfahrungswerten und fachlicher Qualifikation, die durch regelmäßige Fortbildungen erweitert wird.
- Wir arbeiten selbstständig, kompetent, bedarfsgerecht und flexibel.
- Gegenseitiges Vertrauen, Offenheit, Respekt und Toleranz sind für uns selbstverständlich.

Ambulante Pflege

- Umfassende Grundpflege nach SGB XI
- Fachkundige Behandlungspflege SGB V nach ärztlicher Anordnung.

Hauswirtschaft

Unterstützung bei der Haushaltsreinigung wie:
Waschen/Bügeln, Fenster putzen, Einkauf/Besorgungen, Zubereitung von Mahlzeiten

Alltagsbegleitung

Arztbesuche, Spazieren gehen, Gesellschaft leisten, Ausflüge machen, Fahrdienste etc.

Hausnotruf

In Kooperation mit dem DRK

Pflegeberatung

- Beratung zu Leistungen der Pflegeversicherung & Finanzierungsmöglichkeiten
- Pflegekurse vor Ort, Beratungseinsätze zur Sicherstellung der häuslichen Versorgung (Pflegegeld § 37.3)
- Unterstützung bei MDK-Begutachtungen & Widerspruchsverfahren

Verhinderungspflege

Brauchen Sie für sich als pflegenden Angehörigen Entlastung? Wir übernehmen gerne die sogenannte stundenweise Verhinderungspflege. Diese kann für hauswirtschaftliche Unterstützung, die soziale Betreuung/Alltagsbegleitung & für grundpflegerische Tätigkeiten eingesetzt werden.

Wussten Sie schon, dass Sie von den Kassen hierfür bis zu 2.418 Euro pro Jahr zur Verfügung gestellt bekommen und sich dies bei einer stundenweisen Verhinderungspflege nicht auf Ihr ausbezahltes Pflegegeld auswirkt?

Einsatzorte

- Calw und Umgebung



Tagestreff & -pflege Villa Regenbogen

Sie benötigen Entlastung?

Sie möchten Ihre Lieben in guten Händen wissen?

Dann sind Sie bei uns genau richtig...

Wir bieten Ihren Lieben eine gemütliche Atmosphäre wie zu Hause wo gemeinsam gegessen, gelacht, gesungen, getanzt und vieles mehr wird. Rufen Sie einfach an, gerne informieren wir Sie und beantworten all Ihre ausstehenden Fragen.

Unsere Angebote

- Frühstück
- Mittagessen
- Kaffee und Kuchen
- Getränke
- Frisches Obst

Aktivitäten

- Gesellschaftsspiele
- lachen, tanzen, singen
- basteln, vorlesen
- Spazieren gehen
- Live-Musik
- Ausflüge

Wir haben einen eigenen Hol- und Bringdienst in Calw und Umgebung.

Tagespflege Öffnungszeiten:

Mo. bis Fr. 8:00 bis 16:30 Uhr, Wochenende und feiertags geschlossen.

Preise und Bedingungen

Pflege- und Betreuungsleistungen gem. SGB XI (Pflegegrade 1 - 5).

Behandlungspflege gem. SGB V wird von der Krankenkasse übernommen.

Wir rechnen direkt mit der Kasse ab.

Der ambulante Pflege- und Betreuungsdienst sowie die Tagespflege haben die Zulassung bei allen Kassen.



Kontakt

Senioren-Nächsten-Hilfe „Lichtblick“

und

Tagestreff & -pflege Villa Regenbogen

Heinz-Schnauer-Str. 78 | 75365 Calw-Heumaden
Telefon: 07051/30725

E-Mail: info@lichtblick-calw.de
Internet: www.lichtblick-seniorenhilfe.de

Inhaber: Benjamin Dittus



SONNENRESIDENZ HEUMADEN



Unser Haus - Die Sonne im Ortsteil von Heumaden

Die Sonnenresidenz Heumaden liegt mitten im Ortskern von Calw-Heumaden. Zahlreiche Dienstleister befinden sich in unmittelbarer Nähe und sind bequem zu Fuß zu erreichen. Unser Haus ist ein Ort der Begegnung und der Gemeinschaft.

Geborgen sein durch gute Pflege & Betreuung

Wenn der Bedarf an Pflege und Betreuung sehr hoch ist und zuhause nicht mehr geleistet werden kann, ist ein Umzug in die Sonnenresidenz Heumaden die richtige Entscheidung. Wir möchten den Bewohnern auch im Alter den Wunsch nach Selbstständigkeit erfüllen und sie dabei begleiten und unterstützen und dem individuellen Wunsch nach Sicherheit nachkommen. Unser Anspruch dabei ist gute Pflege und Betreuung. Ebenso wichtig sind uns der Austausch und die Zusammenarbeit mit den Angehörigen. Sie sind für uns wertvolle Partner zur bestmöglichen Gestaltung der Pflege und Betreuung.

Tagespflege Calw

In der „Tagespflege Calw“ erleben unsere Gäste gemeinsam einen schönen Tag, der von unseren Pflege- und Betreuungskräften immer wieder aufs Neue liebevoll gestaltet wird. Ein Ruheraum bietet zudem die Mög-

lichkeit zum Rückzug. Die Gäste unserer Tagespflege werden auf Wunsch morgens zu Hause abgeholt und abends wieder zurück in ihre vertraute Umgebung gebracht. Für pflegebedürftige Menschen mit Pflegegrad können die Kosten für den Besuch der Tagespflege über die Pflegekasse (teil-)finanziert werden.

Die Tagespflege Calw steht sowohl den Bewohnerinnen und Bewohnern der Pflegewohnungen der Sonnenresidenz Heumaden als auch den Menschen aus Calw und Umgebung zur Verfügung. Unsere Öffnungszeiten sind: Montag bis Freitag von 8 bis 16:30 Uhr.

Seniorenwohnungen

Im dritten und vierten Obergeschoss der Sonnenresidenz Heumaden befinden sich insgesamt 26 sehr attraktive barrierefreie Wohnungen. Die Wohnungen haben eine Wohnfläche von ca. 45 - 70 m² und sind sehr gut zugeschnitten. Die Senioren-Wohnungen verfügen über eine Küchenzeile und ein Bad mit großzügigem Duschbereich. Zudem besitzen alle eine Loggia oder Dachterrasse.

Jede Wohnung ist mit unserem innovativen Alltagsunterstützenden Assistenzsysteme „ALADIEN“ ausgestattet (inklusive Hausnotruf), hierdurch können zahlreiche Dienstleistungen im Bereich von Sicherheit, Komfort und Lebensqualität angeboten werden, um das Leben im Alter einfacher zu machen.

Gute Pflege.

📍 Standort-Infos

Bushaltestelle	50 m
Bahn	2,5 km
Autobahn	20 km
Café	200 m
Bäckerei	200 m
Metzgerei	200 m
Supermarkt	800 m
Bank	800 m
Post	200 m
Kirche	600 m
Nächster Arzt	800 m

🏠 Ausstattung

Hausgemeinschaftsmodell	✓
in vier 11er Gruppen	
Einzelzimmer	44
Kurzzeitpflegeplätze (integriert)	✓
Tagespflege Calw:	15 Plätze
Betreute Seniorenwohnungen:	26
Kirchliche Veranstaltungen	✓
Hospizdienst	✓
Ärzte kommen ins Haus	✓
Sitzmöglichkeiten im Freien	✓
Raucherzone	✓
Café im Haus	✓
Parkplätze, Aufzug	✓

Besondere Leistungen

Pflegeleistungen

Dauerpflege, Kurzzeitpflege, Tagespflege, Betreutes Wohnen

Individuelle Pflege- und Betreuungsangebote

Familiäre Pflegegruppen, freie Arztwahl, Krankengymnastik, Ergotherapie und Logopädie auf ärztliche Verordnung, 3 Mahlzeiten täglich, Menüwahl, gute Betreuung und abwechslungsreiches Tagesprogramm durch Präsenz von qualifizierten Alltagsbegleitern.

Freizeit- und Kulturangebot

Gottesdienste, Andachten, Konzerte, Feste, Dia- und Filmvorführungen, Ausstellungen

Umfassende Serviceleistungen

Friseur, Fußpflege, Besuchsdienst, Hospizgruppe, Angehörigenberatung, Förderverein

Service für Bewohner des Betreuten Wohnens

Seniorenmittagstisch, Sozialdienst

Im Gartengeschoss befindet sich ein Raum der Begegnung, indem ein Café vorhanden ist. Dieses ist auch für private Feiern mietbar.

Preise und Bedingungen

Gerne erstellen wir Ihnen ein individuelles und unverbindliches Angebot und laden Sie zu einer Hausführung ein.

Besuchszeiten

Besuche sind jederzeit möglich.

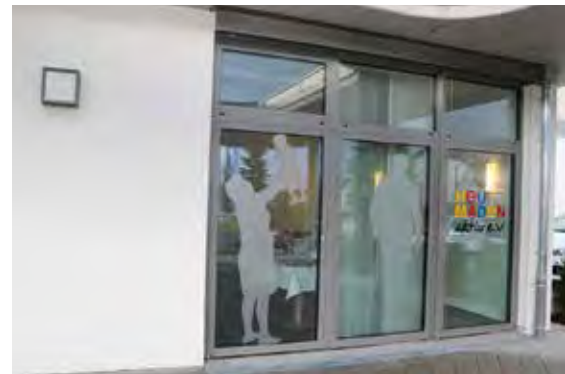
✉ Kontakt

Evangelische Heimstiftung Württemberg GmbH Sonnenresidenz Heumaden

Heinz-Schnauer-Straße 50 | 75365 Calw
Telefon: 0 70 51 / 96 85 29-0 | Telefax: 0 70 51 / 96 85 29-199

E-Mail: sonnenresidenz-heumaden@ev-heimstiftung.de
www.sonnenresidenz-heumaden.de | www.ev-heimstiftung.de

Hausdirektion: Christiane Merker-Ankermann
Sozialdienst: Zuske Isabell



SENIORENZENTRUM EMMAUS



Über uns

Das Seniorenzentrum Emmaus ist eine mehrstufige Einrichtung und verfügt über Dauer-, Kurzzeit- und Tagespflegeplätze sowie Betreutes Wohnen. Ziel ist es, jedem Bewohner das individuell erforderliche Maß an Unterstützung zu bieten.

Leitbild

„Nehmet einander an, wie Christus euch angenommen hat.“ (Die Bibel - Römer 15,7)

Unser Dienst im Seniorenzentrum Emmaus geschieht auf der Grundlage des Evangeliums von Jesus Christus, wie es in der Heiligen Schrift bezeugt ist. Menschen, die zu uns kommen, betrachten wir als Geschöpfe Gottes mit Körper, Geist und Seele.

Wir sind dem Dienst am alten Menschen verpflichtet unter Wahrung seiner Würde und seiner Freiheit. Wir orientieren uns an den Bedürfnissen unserer Kunden.

Qualitätsmanagement nach DIN ISO 9001

Um die Qualität unserer Dienstleistungen sicherzustellen und ständig zu verbessern, arbeiten wir mit einem zertifizierten Qualitätsmanagementsystem nach DIN ISO 9001, welches jährlich überprüft wird.

Tagespflege Emmaus

Viele Menschen wollen trotz Pflegebedürftigkeit nicht ins Pflegeheim und trotzdem tagsüber nicht alleine sein. Seit Oktober 2016 bieten wir 25 Tagespflegeplätze für Senioren in allen Pflegegraden. Die Tagespflege Emmaus in der Egenhauser Straße 41 hat montags bis freitags von 7:30 bis 16:30 Uhr geöffnet.

Die Tagespflegegäste verbringen dabei den Tag in familiärer Atmosphäre und in Gemeinschaft mit anderen. Auf Wunsch steht unser Fahrdienst zur Verfügung, der die Gäste morgens abholt und abends wieder sicher nach Hause bringt.

Mobile Dienste

Unser Mobiler Dienst kommt zum Einsatz, wenn eine Person altersbedingt oder infolge Krankheit pflegebedürftig wird und auf die Hilfe anderer angewiesen ist. Die vielfältigen Leistungen der ambulanten Pflege sollen es den Personen ermöglichen, bestmöglich in ihrer vertrauten Umgebung versorgt zu werden. Wir bieten pflegerische und hauswirtschaftliche Dienstleistungen, als auch Beratungen an.

Wohnpark Bethesda / Wohnpark Egenhausen

Nach umfangreichen Sanierungen im Wohnpark Bethesda in Beihingen und einem Neubau im Nachbarort Egenhausen wird das Angebot für Senioren durch weitere Senioren-Apartments für ein intensiv-betreutes-Wohnen in der Region erweitert. Baubeginn war im Jahr 2022 – wir freuen uns, bald dem Wunsch vieler Senioren nach selbstbestimmter und individueller Versorgung im Bedarfsfall mit einem ganzheitlichen Angebot dienen zu können. Freuen Sie sich jetzt schon auf modernisierte und barrierefreie Wohnungen mit einem dazu buchbaren „Rundum-sorglos-Paket“.

Demenzwohnbereich

Im Dachgeschoss befindet sich eine beschützte Wohngruppe für Menschen mit Demenz. Architektur, Farbgebung und Ausstattung wurden ganz auf die Bedürfnisse von Menschen mit Demenz abgestimmt.

Es gibt Sitzcken zum Ausruhen und Entspannen, sowie alte Möbel und Erinnerungsstücke aus der Jugendzeit. Helle, freundliche Gemeinschaftsräume, ein Wintergarten mit Ausblick auf die Parkanlage sowie eine Therapieküche laden zu gemeinsamen Aktivitäten ein. In unserem speziell gestalteten Sinnesgarten für Menschen mit Demenz kann gärtnerischen Fähigkeiten nachgegangen werden kann.

Standort-Infos

Bushaltestelle	200 m
Bundesstraße	4 km
Nächstgrößere Stadt	10 km
Café	im Haus
Bäckerei	200 m
Metzgerei	200 m
Supermarkt	200 m
Bankdienstleistung	im Haus
Post	im Haus
Kirche	200 m
Kapelle	im Haus
Nächster Arzt	im Haus
Garten/Park	am Haus

Ausstattung

Pflegekräfte weibl./männl.	✓
Pflegeplätze	92
Dauerpflegeplätze	✓
Kurzzeitpflegeplätze	✓
Demenzwohnbereich	✓
Hausgemeinschaft	✓
Hospizdienst	kommt ins Haus
Gottesdienst im Haus	✓
Veranstaltungen regelmäßig	✓
Aufzug	✓
Sitzmöglichkeiten im Freien	✓
Überdachter Raucherbereich	✓
Cafeteria	✓
Parkplätze	✓



Unsere Leistungen

- Fachliche und kompetente Beratung auch für Angehörige
- Unterstützung bei Behördenangelegenheiten
- Hauswirtschaftliche Versorgung mit hauseigener Küche
- Betreuung nach § 43b SGB XI (Gedächtnistraining, Basteln, Singen)
- Kulturelle Angebote, Feste und Feiern
- Individuelle und ganzheitliche Betreuung
- Begleitung und Betreuung Sterbender sowie ihrer Angehörigen
- Offener Mittagstisch
- Friseur / Fußpflege
- Bankservice
- Arztbesuche vor Ort bzw. Begleitung zu Arztbesuchen außerhalb
- Abhol- und Bring-Service

Wir laden Sie herzlich zu einem kostenlosen Schnuppertag in der Tagespflege ein!

Preise und Bedingungen

Aktuelle Preise, Bedingungen und weitere Informationen finden Sie auf unserer Homepage: www.emmaus-zuhause.de
Gerne erstellen wir Ihnen bei einem Beratungsgespräch ein individuelles und unverbindliches Angebot.

Besuchszeiten

Keine festen Besuchszeiten. Besuche sind jederzeit möglich.



Kontakt

Seniorenzentrum EMMAUS gGmbH

Schwandorfer Str. 20 | 72221 Haiterbach-Beihingen

Heimleitung: Markus Schübel

Pflegedienstleitung: Jewgenia Schweigert, Ruth Müller

Telefon: 0 74 56 / 94 45-0 | Telefax: 0 74 56 / 94 45-1 00

E-Mail: info@emmaus-zuhause.de

Internet: www.emmaus-zuhause.de



PFLEGEZENTRUM NAGOLD

Eröffnung im Juli 2023



Pflegezentrum mit vielen Möglichkeiten

Direkt am Ufer der Waldach in Nagold entsteht unser „Pflegezentrum Nagold“.

Das neue Pflegezentrum besteht aus 5 Wohnbereichen mit je 15 Einzelzimmern, die auch teilweise als Paarzimmer (aus zwei miteinander verbindbaren Einzelzimmern) genutzt werden können. Im Dachgeschoss befindet sich der Wohnbereich für intensivpflegebedürftige Menschen. Die erdgeschossige Wohngruppe nach Süd-Osten der Waldach hin, ist für Demenzkranke mit Zugang zum eigenen Demenzgarten vorgesehen.

Intensivpflegebereich

Das Pflegezentrum Nagold verfügt über einen separaten Intensiv-Pflegebereich mit Platz für 15 Klienten, die in großzügigen Einzelpflegezimmern im Dachgeschoss des Westflügels mit großer Dachterrasse versorgt werden.

Lageplan





Standort-Infos

Bushaltestelle	100 m
Bahn	900 m
Autobahn	15 km
Café	200 m
Bäckerei	200 m
Metzgerei	700 m
Supermarkt	1,5 km
Bank	550 m
Post	1,5 km
Kirche	650 m
Nächster Arzt	1,5 km
Garten/Park	✓



Ausstattung

Pflegekräfte weibl./männl.	✓
Einzel- /Paarzimmer	✓
Dauerpflegeplätze	75
Intensivpflegeplätze	15
Kurzzeitpflegeplätze	✓
Pflege- und Sozialdienst	✓
Hospizdienst	✓
Gottesdienst im Haus	✓
Kirchliche Veranstaltungen	✓
Hauseigener Friseur	✓
Aufzug	✓
Sitzmöglichkeiten im Freien	✓
Cafeteria	✓
Parkplätze	✓



MIKSCH&PARTNER
GRUPPE

Unsere Leistungen

Pflegerische Versorgung

Mit Menschlichkeit, Herz und einer qualitativ anspruchsvollen Versorgung erfüllen wir die Bedürfnisse unserer Bewohner und Bewohnerinnen und respektieren deren Würde. In unserer Arbeit verbinden wir Professionalität und Fachwissen mit Einfühlungsvermögen und gegenseitigem Vertrauen. Unsere Mitarbeiter verfügen über hohe fachliche Qualifikationen und vertiefen ihre Kenntnisse in regelmäßigen Weiterbildungsprogrammen.

Zusätzlich haben wir ein zentrales Qualitätsmanagement eingerichtet, das die Pflegequalität systematisch kontrolliert und weiterentwickelt.

Soziale Betreuung und Alltagsbegleitung

Aufgrund der Vielzahl der zwischenzeitlich Betroffenen haben wir die konzeptionelle und strukturelle Ausrichtung an die Bedürfnisse der demenziell erkrankten Menschen angepasst. Unser oberstes Ziel ist es, unseren Bewohnerinnen und Bewohnern ein Gefühl der Ruhe und Zufriedenheit zu vermitteln und langfristig zu halten.

Preise und Bedingungen

Wir freuen uns, Ihnen weitere Informationen zukommen zu lassen, bitte setzen Sie sich mit uns in Verbindung.

Besuchszeiten

Besuche sind jederzeit möglich.

Ansicht Süd



Ansicht West



Ansicht Nord



Ansicht Ost



Kontakt

Pflegezentrum Nagold

Iselshauer Straße 75 | 72202 Nagold
Telefon: 0 74 46 / 9 53 35-0

E-Mail: pz-nagold@miksch-partner.de
Internet: www.miksch-partner.de

Ansprechpartner: Sandra Günthner



DIAKONIESTATION TEINACHTAL



Über uns

Die Diakoniestation Teinachtal wurde bereits vor über 40 Jahren gegründet. Mit bescheidenen Mitteln wurde die Arbeit der Gemeindegewestern neu organisiert.

Heute ist die Diakoniestation Teinachtal in Trägerschaft der Evangelischen Kirchengemeinde Neubulach, eine modern strukturierte Einrichtung mit fast 100 Mitarbeitern. An 365 Tagen im Jahr werden im Schnitt ca. 140 Hausbesuche täglich in 20 Ortschaften geleistet.

Das sind wir

Unsere fachlich hochqualifizierten und motivierten Pflegefachkräfte arbeiten in kleinen Teams. Durch moderne technische Ausstattung, Fort- und Weiterbildungsangebote und ein positives, rücksichtsvolles Arbeitsumfeld wird ein fachlich kompetenter Dienst am einzelnen Klienten möglich. Ein menschlicher Umgang miteinander ist uns dabei besonders wichtig.

Unser freundliches und engagiertes Team der Nachbarschaftshilfe ist durch Fort- und Weiterbildung und regelmäßigen Austausch in der Lage, in unterschiedlichsten häuslichen Gegebenheiten, eine von Vertrauen und Menschlichkeit geprägte Arbeit zu verrichten.

Unsere Ziele

Gemäß unserem Leitbild wollen wir praktische Hilfe in schwierigen Lebenssituationen leisten.

Im Dienst kirchlicher Diakonie wollen wir den Grundsatz der christlichen Nächstenliebe praktizieren und konfessionsunabhängig, die Würde und das Recht auf Selbstbestimmung jedes Menschen achten und wahren.

Das Besondere bei uns

Als gemeinnützige Einrichtung steht für uns nicht eine wirtschaftliche Gewinnerzielung im Vordergrund, sondern es ist uns noch möglich, Zeit für unsere Klienten zu nehmen und mehr auf die individuellen Bedürfnisse des Einzelnen einzugehen und danach zu handeln.

Für unsere Klienten gilt es im häuslichen Umfeld, die bestmögliche, individuell abgestimmte Versorgungslösung zu finden.

Für Familie und Angehörige stehen wir beratend und begleitend zur Verfügung.

Für unsere Mitarbeiter gilt es ein positives Arbeitsumfeld zu erhalten, das geprägt ist von Respekt und Anerkennung für diese anspruchsvolle Arbeit.

Einsatzorte



Unsere Leistungen

- Behandlungspflege (über ärztliche Verordnungen), z. B. Messen von Blutzucker, Wundbehandlung u.v.m.
- Grundpflege bei betagten, kranken und behinderten Menschen
- Anleitung zur Grundpflege für pflegende Angehörige
- Beratung und Anleitung beim Umgang mit Pflegehilfsmitteln und Inkontinenzhilfen
- Beratung und Hilfe bei Fragen zur Pflegeversicherung
- Beratungsbesuche im Rahmen der Pflegeversicherung
- Hauswirtschaftliche Versorgung wie Zubereitung von Mahlzeiten, Einkauf, Waschen, Bügeln, Reinigen u.v.m.
- Betreuungsleistungen wie Spaziergänge und Gespräche
- Familienpflege umfasst die Weiterführung des Haushalts und die Betreuung der Kinder z.B. bei Krankheit oder Schwangerschaft

Abrechnung und Preise

Als zugelassener Pflegedienst können wir unsere Leistungen direkt mit den Kassen abrechnen. Selbstverständlich bieten wir unsere Leistungen auch für Privatzahler an.

Auf Nachfrage erstellen wir gerne ein individuelles Angebot und senden Ihnen unsere aktuelle Preisliste.



Kontakt

Diakoniestation Teinachtal

Hindenburgstraße 23 | 75387 Neubulach
 Telefon: 0 70 53 / 1 88 95-0 | Telefax: 0 70 53 / 1 88 95-91
 E-Mail: info@diakonie-teinachtal.de

Geschäftsführung: Beate Nothacker
 Telefon: 0 70 53 / 1 88 95-0 | E-Mail: gf@diakonie-teinachtal.de

Pflegedienstleitung: Elfriede Messal
 Telefon: 0 70 53 / 1 88 95-54 | E-Mail: pdl@diakonie-teinachtal.de

Einsatzleitung Nachbarschaftshilfe: Danja Bürkle
 Telefon: 0 70 53 / 1 88 95-53 | E-Mail: el@diakonie-teinachtal.de



Seniorenstifte **AM KURGARTEN & MANDELBERG**



Unsere Häuser – Ihr Zuhause

Das Seniorenstift AM KURGARTEN, 2007 eröffnet, finden Sie direkt im Zentrum von Pfalzgrafweiler, dem reizvollen Luftkurort zwischen Nagold und Freudenstadt. Eine qualitätsvolle Pflege in modernem, ansprechendem Ambiente mit gehobener Ausstattung, eine freundliche Wohlfühl-Atmosphäre in hellen Räumen, heimelige Sitzecken und der weitläufige Garten bieten hohe Lebensqualität für pflegebedürftige Senioren. Barrierefrei und verkehrssicher erreichen Sie, auch mit Gehhilfe oder Rollstuhl, die Geschäfte und Dienstleister im Ort.

Im Seniorenstift MANDELBERG im Teilort Bösingener erwartet Sie eine familiäre Atmosphäre, die ihren eigenen Charme entfaltet. Eingebettet in die Natur, in verkehrsberuhigter Ortsrandlage genießen Sie die ländliche Idylle. Das ehemalige Komforthotel im Landhausstil bietet Ihnen ein behagliches Zuhause, das auch gerne mit eigenen, liebevoll gestalteten Möbeln gestaltet werden kann.

Liebevoll und kompetent

Unser qualifiziertes und bestens geschultes Pflegeteam, unterstützt von sozialen Betreuern, pflegt Sie aktivierend nach Ihren individuellen Bedürfnissen. Ein respekt- und würdevoller Umgang ist dabei für uns selbstverständlich.

Für Körper und Seele

Fähigkeiten erhalten und stärken ist der therapeutische Grundsatz in unseren Häusern. Dieser Leitgedanke prägt die Angebote der sozialen Betreuung für unsere Bewohner. Aktivitäten mit Unterhaltung und Geselligkeit sowie Förderung der Mobilität durch Gymnastik und Sturzvorbeugung erhalten die individuellen Ressourcen.

Eine regelmäßige seelsorgerische Betreuung in ökumenischen Wochenandachten bietet die Möglichkeit der Besinnung. Eine enge Anbindung an die örtliche Sitzwachengruppe unterstützt einfühlsam auch in der Zeit des Abschiednehmens.

Spezielle Angebote

Ärztliche Versorgung: Eine gute ärztliche und fachärztliche Betreuung direkt vor Ort (Arztpraxis im Haus AM KURGARTEN) mit regelmäßigen Arztvisiten in unseren Seniorenstiften unterstützt den aktiven Pflegeprozess.

Friseur und Fußpflege: Im Seniorenstift AM KURGARTEN finden Sie einen Friseur- und Fußpflegesalon. Im Seniorenstift MANDELBERG werden die Wünsche der Bewohner gerne durch mobile Anbieter erfüllt.

Probewohnen: Nutzen Sie die Möglichkeit des Probewohnens um uns kennenzulernen.

Standort-Infos und Ausstattung

AM KURGARTEN

Dauerpflegeplätze	74
Kurzzeitpflegeplätze	✓
Einzel-/Doppelzimmer	✓
Komfortable Ausstattung	✓
Behütender Demenzenbereich	✓
Palliativpflege	✓
Hospizdienst	✓
Arztpraxis im Haus	✓
Zentrale Lage	✓
Garten	✓
Friseur/Fußpflege im Haus	✓
Gottesdienst im Haus	✓
Veranstaltungen/Ausflüge	✓

MANDELBERG

Dauerpflegeplätze	44
Kurzzeitpflegeplätze	✓
Einzel-/Doppelzimmer	✓
Balkon/Terrasse	✓
Familiäre Atmosphäre	✓
Ruhige Lage	✓
Palliativpflege	✓
Hospizdienst	✓
Arztvisiten im Haus	✓
Garten	✓
Friseur-/Fußpflege-Dienst	✓
Gottesdienst im Haus	✓
Veranstaltungen/Ausflüge	✓

Besondere Leistungen

Betreuung von an Demenz erkrankten Bewohnern:

In unserem behütenden Demenzenbereich im Seniorenstift AM KURGARTEN umsorgen wir Bewohner, die aufgrund ihrer demenziellen Erkrankung eine besondere Unterstützung und eine auf ihre Bedürfnisse abgestimmte Umgebung benötigen. Neben der liebevollen und individuellen Pflege erhalten die Bewohner durch gerontopsychiatrische Fachkräfte und Fachärzte eine kompetente Betreuung. Eine durchdachte und einzigartige innenarchitektonische Milieugestaltung geht auf die besonderen Anforderungen der an Demenz erkrankten Menschen ein.

Eine unterstützende Begleitung der Angehörigen bieten wir nicht nur durch einen engen persönlichen Austausch, sondern auch in unserer regelmäßig stattfindenden offenen Gesprächsgruppe und durch Fachvorträge.

Palliativ Care:

Für die letzte Phase des Lebens bieten wir in unseren Seniorenstiften Palliativpflege mit ärztlicher Betreuung. Unsere ehrenamtlichen Helfer nehmen sich Zeit für eine sensible Begleitung der Sterbenden und ihren Angehörigen.

Preise und Bedingungen

Informationen erhalten Sie unter:
www.seniorenstift-am-kurgarten.de oder
www.seniorenstift-mandelberg.de

Besuchszeiten

Besuche jederzeit möglich.



Kontakt

Mitglied im

Seniorenstift AM KURGARTEN
 Lange Straße 60 | 72285 Pfalzgrafenweiler

Seniorenstift MANDELBERG
 Finkenweg 2 - 6 | 72285 Pfalzgrafenweiler-Bösingen

Zentrale:
 Telefon: 0 74 45 / 8 51 18-0 | Telefax: 0 74 45 / 8 51 18-1 11
 E-Mail: info@ksd-gmbh.info | Internet: www.ksd-gmbh.info



HAUS BERGHOF



Hier sind Sie herzlich willkommen

Sie suchen ein Seniorenpflegeheim, in dem Sie nicht nur hervorragend betreut werden, sondern diese Pflege auch in angenehmer und familiärer Atmosphäre inmitten traumhafter Landschaft und doch in zentraler Lage genießen können?

Dann haben Sie im Haus Berghof in Schömberg Ihr neues Zuhause gefunden. Wir schreiben das Wort "Familie" so, wie es sich gehört: groß. Inmitten der idyllischen Landschaft des Schwarzwaldes erleben Sie bei uns neben ausgezeichneter Pflege auch eine große Auswahl an zusätzlichen Angeboten.

Ein Haus mit Wohlfühlfaktor

Sie oder Ihre Angehörigen sollen sich bei uns wohlfühlen. Deshalb sind alle Zimmer und Aufenthaltsräume in warmen Farben ansprechend und modern gestaltet. Individuelle Einrichtungswünsche werden selbstverständlich respektiert und gerne umgesetzt.

Zum Wohlfühlen gehört für uns allerdings nicht nur eine angenehme Atmosphäre in familiärem Umfeld, sondern auch verschiedene Angebote, die entspannend und anregend, fördernd und fordernd wirken. Deshalb bieten wir Ihnen im Rahmen kleiner Gruppen - auf Wunsch auch als individuelle Leistung - eine Vielzahl von Entspannungs- und Beschäftigungsmöglichkeiten an.

Dafür stehen wir

Wir sind ein zuverlässiger Partner für liebevolle Pflege und Betreuung. Wir bieten Pflegebedürftigen menschliche Wärme und praktische Hilfe. Unsere Pflege ist an die jeweiligen Bedürfnisse der Bewohner angepasst. Bei uns sind Sie stets gut versorgt in angenehmer Umgebung. Hier erfahren Sie ein Leben in Ruhe und Gelassenheit.

Spezielle Pflege für Demenzkranke

Mit steigendem Alter erkranken immer mehr Menschen an Demenz. Für diese Personengruppe haben wir ein spezielles Konzept entwickelt. Demenziell Erkrankte benötigen nicht nur besondere Betreuung, sondern auch besonders klare Strukturen. Wir werden diesen Bedürfnissen gerecht, indem wir darauf achten, den Tagesablauf nachvollziehbar und doch abwechslungsreich zu gestalten.

Wichtig sind beispielsweise regelmäßige Mahlzeiten, die wir zusammen einnehmen. Darüber hinaus ist der Wochenablauf geregelt, den wir mit einem abwechslungsreichen Beschäftigungs- und Freizeitangebot gestalten. Zusätzlich bieten wir ein ausgewogenes Therapieangebot an. Bewohner, die nicht in der Lage sind, an den Gruppenangeboten teilzunehmen, werden intensiv individuell betreut.

Wir freuen uns, mit Ihnen Zeit zu verbringen.

📍 Standort-Infos

Bushaltestelle	200 m
Bahn in Calw, Bad Wildbad oder Pforzheim	
Autobahn	ca. 25 km
Nächstgrößere Stadt	17 km
Café	200 m
Bäckerei	200 m
Metzgerei	500 m
Supermarkt	100 m
Bank und Post	500 m
Kirche	200 m
Nächster Arzt	200 m
Garten/Park/Teich	200 m

🏠 Ausstattung

Pflegekräfte weibl./männl.	16/8
Einzelzimmer	27
Doppelzimmer	10
Dauerpflegeplätze	47
Kurzzeitpflegeplätze (eingestreut)	1
Hospizdienst	im Ort
Gottesdienst im Haus	14-tägig
Kirchliche Veranstaltungen werden regelmäßig besucht	
Aufzug	✓
Sitzmöglichkeiten im Freien	✓
Raucherinseln im Freien	✓
Parkplätze	✓

Besondere Leistungen

Betreuungs- und Beschäftigungsangebote:

- Gymnastik und Bewegungstherapie
- Spaziergänge (je nach Wetter und Jahreszeit)
- Gartenarbeit (je nach Wetter und Jahreszeit)
- Gesellschaftsspiele, Rätsel und Quizfragen
- Leserunde mit anschließender Gesprächsrunde
- Biografiearbeit mit verschiedenen Themen
- Singen und Musizieren - Bekanntes und Neues
- Bingo-Nachmittag (14-tägig)
- Basteln für verschiedene Anlässe (14-tägig)
- Backen (vor allem in der Vorweihnachtszeit)
- Gottesdienste mit Kurpfarrer Eidt oder Pastoralreferent Binder

Preise und Bedingungen

Pflege- und Betreuungsleistungen gem. SGB XI (Pflegegrad 1 bis 5).
 Behandlungspflege gem. SGB V wird von der Krankenkasse übernommen.
 Wir rechnen direkt mit den Krankenkassen ab.
 Unsere aktuellen Preise finden Sie auf unserer Internetseite unter
www.haus-berghof.com
 Gerne unterbreiten wir Ihnen ein unverbindliches Angebot.

Besuchszeiten

Während der üblichen Tageszeiten.

HAUS Berghof



✉ Kontakt

Seniorenpflegeheim Haus Berghof

Waldstraße 3 | 75328 Schömberg
 Telefon: 0 70 84 / 43 73 | Telefax: 0 70 84 / 41 43

E-Mail: info@haus-berghof.com
 Internet: www.haus-berghof.com

Heimleitung: Solveig Müller
 Pflegedienstleitung: Severine Karadagli



SENIORENHEIM BESENFELD



Über uns

Zuwendung, Vertrauen, Verständnis, Miteinander – diese Begriffe stehen beim Seniorenheim Besenfeld im Mittelpunkt. Bei uns erfahren Sie eine sachkundige, ganz an Ihren Bedürfnissen ausgerichtete Betreuung nach dem Grundsatz „Freude am Leben in Würde“. Den Menschen ganzheitlich zu sehen, ist uns ein Anliegen. Sie werden sich mit Körper, Seele, Geist und mit Ihren sozialen Beziehungen wohl, angenommen und zu Hause fühlen.

Das Haus

Die liebevoll eingerichteten Ein- und Zweibettzimmer verfügen allesamt über eine Notrufanlage. Auf Wunsch können die Zimmer mit eigenen Möbeln ausgestattet werden. TV- und Telefonanschlüsse sind selbstverständlich vorhanden. Die gemütlichen Gemeinschaftsräume, Fernseh- und Lesezimmer sowie zwei schöne Speisesäle sind der soziale Mittelpunkt unseres Hauses. Hier haben Sie vielfältige Möglichkeiten, einander zu begegnen und Kontakte zu knüpfen. Auf Wunsch können Sie unsere Finessecke nutzen – alleine oder mit physiotherapeutischer Begleitung.

Aktivitäten und Veranstaltungen

Damit Sie fit und aktiv bleiben, bieten wir Ihnen individuell auf Sie abgestimmte Aktivitäten wie seniorengerechte Gymnastik, Bewegungstherapie, Sturzprophylaxe, Atemübungen und Gedächtnistraining. Auch

die Kreativität kommt nicht zu kurz: Unter Anleitung können Sie nach Herzenslust malen, basteln, nähen, stricken oder backen. Freizeitaktivitäten wie Dia- und Filmvorträge, Vorlesungen, Konzerte und Musikdarbietungen sorgen während des ganzen Jahres für Unterhaltung. Höhepunkte im Jahresverlauf sind unsere stimmungsvollen Feiern im Advent, zu Weihnachten, Ostern, Fastnacht und Erntedank. Auch die Geburtstage werden gemeinsam gefeiert. Freunde und Familienangehörige sind hierzu herzlich eingeladen.

Ausgewogene Ernährung

Unsere selbstgekochten, seniorengerechten, ernährungsphysiologisch ausgewogenen Mahlzeiten sind bei allen Bewohnern sehr beliebt. Täglich erhalten Sie aus unserer modernen Küche 5 - 6 frisch zubereitete Mahlzeiten. Ärztlich verordnete Diätspesen sowie Schonkost sind ebenfalls kein Problem. Dabei haben Sie stets die Wahl, ob Sie im Speiseraum zusammen mit anderen essen oder das Essen im eigenen Zimmer serviert bekommen wollen.

Besucher sind willkommen!

Den Besuchern, Freunden und Ihren Familienangehörigen steht die Tür jederzeit offen. Sie werden in unsere Abläufe einbezogen und machen unser Haus zu einem wahren Familienheim. Ebenso sind Ihre Freunde und Angehörigen zu unseren Feiern, Festen und Veranstaltungen jederzeit willkommen, um „Freude im Leben und in Würde“ gemeinsam zu erleben.

Standort-Infos

Bushaltestelle	100 m
Bahn	23 km
Autobahn	40 km
Nächstgrößere Stadt	20 km
Café	100 m
Bäckerei, Metzgerei	200 m
Supermarkt	400 m
Bank, Post	400 m
Apotheke	400 m
Kirche	100 m
Nächster Arzt	100 m
Zahnarzt	100 m
Garten/Park/Teich	10 m

Ausstattung

Pflegekräfte weiblich	✓
Pflegekräfte männlich	✓
Einzelzimmer	48
Dauerpflegeplätze	48
Kurzzeitpflegeplätze	3
Hospizdienst	✓
Gottesdienst im Haus	✓
Kirchliche Veranstaltungen	✓
Sitzmöglichkeiten im Freien	✓
Aufzug, Raucherzone	✓
Cafeteria, Eigene Küche	✓
Parkplätze	✓
Ausflüge, Friseur, Fußpflege	✓



Unser Angebot

Vollstationäre Pflege

Die ganzheitliche Pflege steht im Vordergrund. Sie werden bei uns mit viel Zuwendung versorgt, gepflegt und betreut.

Kurzzeit- / Verhinderungspflege

Vorübergehende Pflege und Betreuung bei Urlaub oder Krankheit des pflegenden Angehörigen.

Betreutes Wohnen

Wer noch selbstständig ist, kann dieses Angebot nutzen. Notwendige Hilfe können Sie je nach Bedarf zusätzlich in Anspruch nehmen.

Spezielle Betreuung von Demenzkranken

Wir bieten ein spezielles integriertes Demenzkonzept an, das die besondere Aufmerksamkeit, Fürsorge, Pflege und Betreuung der Menschen in den Mittelpunkt stellt. Dabei spielt die Orientierung und Aktivierung im Alltag sowie ein strukturierter Tagesablauf eine wichtige Rolle. Auch hier steht das sich wohl und sicher fühlen im Vordergrund.

Tagespflege für Senioren

Montag - Samstag von 8:00 - 17:00 Uhr

Preise und Bedingungen

Pflegeleistungen gem. SGB XI (Pflegegrade 1 - 5).

Wir freuen uns, Ihnen weitere Informationen zukommen zu lassen, bitte setzen Sie sich mit uns in Verbindung.

Besuchszeiten

Offene Besuchszeiten. Büro: Mo. - Fr. 9:00 - 17:00 Uhr



Kontakt

Seniorenheim Besenfeld GmbH

Freudenstädter Straße 27/29
72297 Seewald

Telefon: 0 74 47 / 5 62
Telefax: 0 74 47 / 5 75

E-Mail: verwaltung@seniorenheim-besenfeld.de
Internet: www.seniorenheim-besenfeld.de



ALTEN- UND PFLEGEHEIM WILDBERG



Über uns

Die Stiftung Altenheime Backnang und Wildberg hat eine lange Tradition in der Betreuung, Versorgung und Begleitung von pflege- und hilfsbedürftigen Menschen. Wir bieten Ihnen in einem angenehmen Lebens- und Wohnumfeld eine liebevolle und qualitativ hochwertige Betreuung.

Dabei ist und bleibt Ihre Zufriedenheit unser Anspruch in der täglichen Arbeit. Wir helfen Ihnen gerne bei allen Fragen und Problemen, die Sie rund um das Thema Pflege und Betreuung bewegen. Und wir laden Sie ein, uns in einer unserer Einrichtungen als Ihren zuverlässigen Partner näher kennenzulernen.

Wir sind für Sie da!

Pflege und Betreuung

Wir wollen für Sie da sein, wenn Pflege und Betreuung zu Hause schwerfallen. Auch weiterhin soll für Sie gelten: Soviel Freiräume wie möglich. Unsere Pflege nimmt den Menschen ganzheitlich wahr, d. h. mit all seinen körperlichen, seelischen, geistigen und sozialen Bedürfnissen. Die pflegerische Betreuung orientiert sich an den individuellen Bedürfnissen. Sie erfolgt durch qualifizierte Mitarbeiter/innen, die in den Hausgemeinschaften Tag und Nacht für Sie da sind. Zusätzlich können Sie therapeutische Dienste in Anspruch nehmen. Ergänzend dazu wird Ihnen eine Vielzahl von sozialen

und kulturellen Aktivitäten geboten. Friseur und Fußpflege kommen regelmäßig ins Haus.

Unsere Pflegeangebote

Moderne Altenpflege basiert auf Fachlichkeit. Pflegemaßnahmen werden auf der Grundlage wissenschaftlicher Erkenntnisse geplant und durchgeführt. Der Pflege in unserem Haus liegt das Konzept vom Monika Krohwinkel zugrunde. Dabei steht der pflegebedürftige Mensch mit seinen Bedürfnissen und Fähigkeiten im Mittelpunkt. In persönlich gestalteter Bezugspflege streben wir das individuelle Wohlbefinden unserer Heimbewohner an.

Diakoniestation

Praktische Nächstenliebe ohne Ansehen der Person oder Konfession. Die Diakoniestation Wildberg ist ein ambulanter Pflegedienst der Stiftung.

Wir bieten ambulante Pflege und Hilfe zu Hause. Rücksichtsvoll praktizieren wir Nächstenliebe in der gewohnten häuslichen Umgebung. Fachliche Kompetenz, Zuverlässigkeit und souveräner Umgang mit der pflegerischen Situation, aber auch respektvoller Umgang mit der Pflegeperson, erstklassige Pflegekenntnisse und ein hohes Maß an menschlichen Qualitäten zeichnen unsere Mitarbeiter/innen aus.

Unsere Standorte

- **Alten- und Pflegeheim Wildberg**, Am Spießtor 14, 72218 Wildberg
- **Diakoniestation Wildberg**, Am Spießtor 14, 72218 Wildberg
- **Pflegeheim Bergsteig**, Fliederweg 3, 72218 Wildberg-Effringen
- **Pflegestift Ebhausen**, Wetzelsweg 1, 72224 Ebhausen
- **Pflegestift Neubulach**, Untere Torstraße 4, 75387 Neubulach

Unsere Angebote

Auf dem Weg in eine Altenpflegeeinrichtung möchten wir Ihnen helfen einen Einblick in unsere vielfältigen pflegerischen und therapeutischen Angebote geben. Wir sind eine diakonische Einrichtung und verstehen unser Handeln als gelebten Glauben im Sinne christlicher Nächstenliebe, was auch in den regelmäßigen Gottesdiensten und Andachten zum Ausdruck kommt.

Leistungen

- Stationäre Pflege
- Kurzzeitpflege
- Tagespflege
- Ambulanter Pflegedienst
- Hausnotuf
- Essen auf Rädern
- Hauswirtschaftliche Versorgung

Ausstattung

- Ein- oder Zweibettzimmer
- Anschlüsse für Telefon, Radio und Fernsehen
- Alle Zimmer sind mit einer pflegegerechten Nasszelle ausgestattet
- Möblierung – es können gerne eigene Möbel mitgebracht werden
- Schön gestaltete Aufenthalts- und Gemeinschaftsbereiche, Cafés, grüne Innenhöfe/Gärten.

Öffnungszeiten Verwaltung

Vormittags: Mo., Do., Fr. 09:00 - 12:00 Uhr

Nachmittags: Di. 14:00 - 16:00 Uhr, Mi. 14:00 - 17:30 Uhr

Kontakt

Alten- und Pflegeheim Wildberg

Am Spießtor 14 | 72218 Wildberg
Telefon: 0 70 54 / 92 98-0 | Telefax: 0 70 54 / 92 98-199

E-Mail: pflegeheim@wildberg.de
Internet: www.pflegeheim-wildberg.de

Geschäftsführer: Eckhart Jost



Stiftung Altenheime
**Backnang
und Wildberg**



TABELLE DER PFLEGEINRICHTUNGEN

Pflegeheim	Pflegedienst	Betr. Wohnen	Kurzzeitpflege	Tagespflege	Alltagsbetreuung	Einrichtung	Anschrift	Telefon	E-Mail / Internet	Seite
						ALTENSTEIG				
	x	x			x	ARIA GbR - Häusl. Intensivpflegedienst	Rosenstraße 44 72213 Altensteig	(07453) 9589668		
	x					Diakoniestation Altensteig	Am Brunnenhäusle 9 72213 Altensteig	(07453) 93230		
	x				x	PIT- Professionelles Intensiv Pflege TEAM	Freudenstädter Str. 10 72213 Altensteig-Walddorf	(07458) 9858457		
x		x	x			Seniorenzentrum Sonnenhalde	Hegelstraße 3 72213 Altensteig	(07453) 9463-0	info@seniorenzentrum-altensteig.de www.seniorenzentrum-altensteig.de	18-19
		x				Seniorenwohnanlage Haus Schloßberg	Am Brunnenhäusle 3+7+9 72213 Altensteig	(07453) 932310		
						ALTENSTEIG-SPIELBERG				
x			x		x	Senioren- und Pflegeheim Haus Waldruh	Im Bömbach 3 72213 Altensteig-Spielberg	(07453) 9481-0	info@pflegeheim-waldruh.de www.pflegeheim-waldruh.de	20-21
						ALTHENGSTETT				
	x	x		x		Krankenpflegeverein VR Althengstett e.V., Sozialstation	Bahnstraße 7 75382 Althengstett	(07051) 931980		
		x				Seniorenwohnanlage	Obere Gasse 15 75382 Althengstett	(07051) 924210		
x		x	x			Seniorenzentrum Althengstett	Am Hirschgarten 2 75382 Althengstett	(07051) 92228-0		
	x					Sonnenlicht Ambulanter Pflegedienst	Weidenweg 22 75382 Althengstett-Ottenbronn	(07051) 935717		
						BAD HERRENALB				
x					x	Albtal-Residenz	Bleichweg 31 76332 Bad Herrenalb	(07083) 50730200		
x		x	x			Alten- und Pflegeheim Parkwohnstift	Gaistalstraße 130 76332 Bad Herrenalb	(07083) 743-0		
	x					ASB Pflege- und Fahrdienst	Gernsbacher Straße 39 76332 Bad Herrenalb	(07083) 92 35-0	info@asb-nsw.de www.asb-nsw.de	22-23
		x				AWO - Betreute Wohnanlage Haus Sonnenschein	Gaistalstr. 121-123 76332 Bad Herrenalb	(07083) 51714		
	x					P.A.G.E. GmbH Pflegedienst	Gaistalstraße 130 76332 Bad Herrenalb	(07083) 743125		
		x				Residence am Kurpark IVS Hausverwaltungen	Kurpromenade 23/1 76332 Bad Herrenalb	(07222) 200115		
	x				x	Sozial- und Diakoniestation mit Tagespflege Bad Herrenalb u. Dobel	An der Alb 14 76332 Bad Herrenalb	(07083) 2195		
						BAD LIEBENZELL				
	x					Diakoniestation Bad Liebenzell	Uhlandstraße 4 75378 Bad Liebenzell	(07052) 935360	info@diakoniestation-badliebenzell.de www.diakoniestation-badliebenzell.de	28-29
	x					ASB - Mobiler Pflegedienst Nordschwarzwald	Ulmenweg 4 75378 Bad Liebenzell	(07052) 9348166		
x		x	x			Kompetenzzentrum Geriatrie Johanneshaus	Luchsweg 9, 75378 Bad Liebenzell-Monakam	(07052) 9306-600		
	x					Provida GmbH Ambulanter Pflegedienst	Auf der Stadtmauer 6 75378 Bad Liebenzell	(07052) 2040381		
						BAD TEINACH / NEUBULACH				
	x					Diakoniestation Teinachtal	Hindenburgstraße 23 75387 Neubulach	(07053) 18895-0	info@diakonie-teinachtal.de	44-45
						BAD WILDBAD				
	x					Das Pflegeteam Bad Wildbad	Kurplatz 2 75323 Bad Wildbad	(07081) 95470		
	x					Diakoniestation Bad Wildbad. Engelsbrand-Neuenbürg	Wildbader Str. 31 75323 Bad Wildbad	(07081) 8291		

Pflegeheim	Pflegedienst	Betr. Wohnen	Kurzzeitpflege	Tagespflege	Alltagsbetreuung	Einrichtung	Anschrift	Telefon	E-Mail / Internet	Seite
						BAD WILDBAD				
x		x	x			König-Karl-Stift Evangelische Heimstiftung Württemberg GmbH	König-Karl-Straße 81 75323 Bad Wildbad	(07081) 92367-0	koenig-karl-stift@ ev-heimstiftung.de www.ev-heimstiftung.de	24-25
	x	x	x	x		Ludwig-Uhland-Residenz Evangelische Heimstiftung Württemberg GmbH	König-Karl-Straße 17 75323 Bad Wildbad	(07081) 178-0	ludwig-uhland-residenz@ ev-heimstiftung.de www.ev-heimstiftung.de	26-27
	x					Memo Pflegedienst	Olgastr. 3 75323 Bad Wildbad	(07081) 1701888		
	x					Pflegedienst Sonnenblume	Wildbader Straße 13 75323 Bad Wildbad	(0152) 01706196		
x			x			Psychiatrische Pflege Johanneshaus Bad Wildbad	Hochwiesenhof 5-10 75323 Bad Wildbad	(07081) 931-310		
						CALW				
	x					Ambulanter Pflegedienst Sonnenschein	Stadthofweg 1 75365 Calw - Wimberg	(07051) 9673881		
	x					CHIMALA ambulante Intensivpflege	Falkenstr. 64 75365 Calw	(07051) 8064820		
	x					Diakoniestation Calw	Badstraße 27 75365 Calw	(07051) 929630	info@diakoniestation-calw.de www.diakoniestation-calw.de	28-29
	x					DRK Calw Soziale Dienste gGmbH	Rudolf-Diesel-Straße 15 75365 Calw	(07051) 7009-0		
x			x	x		Friedensheim	Nilleweg 2 75365 Calw-Stammheim	(07032) 206-2300		
x			x			Haus Nagoldtal Alten- und Pflegeheim	Liebenzeller Str. 53 75365 Calw-Hirsau	(07051) 58340		
	x			x		Senioren-Nächsten-Hilfe „Lichtblick“ und Tagestreff & -pflege Villa Regenbogen	Heinz-Schnauffer-Str. 78 75365 Calw-Heumaden	(07051) 30725	info@lichtblick-calw.de www.lichtblick-seniorenhilfe.de	36-37
x		x	x			Haus auf dem Wimberg Evng. Heimstiftung GmbH	Stahläckerweg 2 75365 Calw	(07051) 609-0	haus-auf-dem-wimberg@ ev-heimstiftung.de www.ev-heimstiftung.de	30-31
x			x	x		Seniorenresidenz Schönblick	Walkmühleweg 40 75365 Calw	(07051) 798-0	info@seniorenresidenz-schoenblick.de www.seniorenresidenz-schoenblick.de	32-33
		x				Seniorenresidenz Waldecker Hof	Bundesstraße 463 75365 Calw	(07053) 9329723		
		x				Senioren-Wohnpark Wimberg	Stahläckerweg 10 75365 Calw-Wimberg	(07051) 3594		
x		x	x			Seniorenzentrum Torgasse Evangelische Heimstiftung Württemberg GmbH	Torgasse 10 75365 Calw	(07051) 924 86-30	seniorenzentrum-torgasse@ ev-heimstiftung.de www.seniorenzentrum-torgasse.de	34-35
x	x	x	x	x		Sonnenresidenz Heumaden und Mobile Dienste Calw Evangelische Heimstiftung Württemberg GmbH	Heinz-Schnauffer-Straße 50 75365 Calw-Heumaden	(07051) 968529-0	sonnenresidenz-heumaden@ ev-heimstiftung.de www.ev-heimstiftung.de	38-39
						DOBEL				
x		x	x	x		ASB Seniorenzentrum Sonneninsel Dobel	Neue Herrenalber Str. 14 75335 Dobel	(07083) 500 678-100	info@asb-nsw.de www.asb-nsw.de	22-23
	x				x	Homecare Pflegedienst	Hauptstraße 15 75335 Dobel	(07083) 5288416		
						EBHAUSEN				
x			x			Pflegestift Ebhausen	Wetzelsweg 1 72224 Ebhausen	(07458) 5119840		
		x				Betreutes Wohnen Gartenstraße	Gartenstr. 15, 72224 Ebhausen	(07452) 823845		
		x				Seniorenwohnanlage Gartenstraße	Gartenstr. 10, 72224 Ebhausen	(07451) 1068		
						GECHINGEN				
		x				Betreutes Wohnen an der Bergwaldsteige EDH Senioren Dienste GmbH	Hildrizhauser Straße 29 71083 Herrenberg	(07804) 2652		

TABELLE DER PFLEGEINRICHTUNGEN

Pflegeheim	Pflegedienst	Betr. Wohnen	Kurzzeitpflege	Tagespflege	Alltagsbetreuung	Einrichtung	Anschrift	Telefon	E-Mail / Internet	Seite
GECHINGEN										
x			x			Martin-Stift	Talaue 3 75391 Gechingen	(07032) 206-2500		
HAITERBACH-BEIHINGEN										
	x			x		Mobile Dienste und Tagespflege Emmaus	Egenhauser Straße 41 72221 Haiterbach-Beihingen	(07456) 94450		
x		x	x	x		Seniorenzentrum Emmaus gGmbH	Schwandorfer Str. 20 72221 Haiterbach-Beihingen	(07456) 9445-0	info@emmaus-zuhause.de www.emmaus-zuhause.de	40-41
HÖFEN										
x						Haus Burghardt Altenheim	Liebenzeller Str. 35/37 75339 Höfen	(07081) 5285		
NAGOLD										
x			x			APH der Altmennoniten	Waldeckweg 22, 72202 Nagold	(07452) 931060		
		x				Betreute Seniorenwohnanlage Hochdorf	Alzheimer Straße 9 72202 Nagold- Hochdorf	(07452) 823845		
x				x		Diakoniestation Nagold	Lindachstr. 15/2 72202 Nagold	(07452) 60590-0		
		x				EMILIA - Wohngemeinschaft Stiftung Innovation und Pflege	Am Riedbrunnen 4 72202 Nagold	(07031) 7240010		
x						Johanniter-Unfallhilfe Regionalverband Stuttgart Dienststelle Nagold	Bahnhofstr. 28 72202 Nagold	(07452) 887860		
			x			DRK-Pflegezentrum „Am Lemberg“	Mörikestr. 20 72202 Nagold	(07452) 631040		
x	x			x		Me Vita Nagold Residenz am Riedbrunnen Stiftung Innovation und Pflege	Lindachstraße 15 72202 Nagold	(07031) 72400-10		
x			x			Pflegezentrum Nagold Eröffnung Juli 2023	Iselshauer Straße 75 72202 Nagold	(07446) 95335-0	pz-nagold@miksch-partner.de www.miksch-partner.de	42-43
		x				Senioren-Wohnen in Iselshausen - EMILIA Stiftung Innovation und Pflege	Brühlstraße 24 72202 Nagold-Iselshausen	(07031) 72400-10		
x		x	x			Seniorenzentrum Martha-Maria Nagold	Uferstraße 13 72202 Nagold	(07452) 8438-0		
		x				Wohnpark Zeller Olgastraße	Olgastraße 9-15 72202 Nagold	(07051) 92420		
NEUBULACH										
x						Diakoniestation Teinachtal	Hindenburgstr. 23 75387 Neubulach	(07053) 18895-0	info@diakonie-teinachtal.de	44-45
x			x	x		Pflegestift Neubulach	Untere Torstraße 4 75387 Neubulach	07053 / 393770		
		x				Seniorenwohnungen Haus an der Stadtmauer	Badgasse 17 75387 Neubulach	(07053) 96950		
NEUWEILER										
				x		Tagespflege Seniorentreff Herbstrose	Tulpenstraße 13 75389 Neuweiler	(07055) 9309801 (0173) 2815661		
OSTELSHEIM										
					x	PROMEDICA PLUS Böblingen 24 h Betreuung und Pflege daheim	Talstraße 11/1 75395 Ostelsheim	(0 70 33) 4 27 56 (01 71) 304 18 27		
SCHÖMBERG										
x						Seniorenservice Mobimed	Lindenstr. 22 75328 Schömberg	(07084) 931170		
x						Ambulanter Pflegedienst Helfende Hände	Köhlerstraße 2 75328 Schömberg	(07084) 9345037 (07235) 974381		

Pflegeheim	Pflegedienst	Betr. Wohnen	Kurzzeitpflege	Tagespflege	Alltagsbetreuung	Einrichtung	Anschrift	Telefon	E-Mail / Internet	Seite
						SCHÖMBERG				
	x					Diakoniestation Schömberg	Brunnenstraße 21 75328 Schömberg	(07084) 92222		
x			x	x		Haus Berghof	Waldstraße 3 75328 Schömberg	(07084) 4373	info@haus-berghof.com www.haus-berghof.com	48-49
x			x			Pflegezentrum Schömberg GmbH	Liebenzeller Str. 48 75328 Schömberg	(07084) 4344		
x	x		x	x		Haus Tanneck und Landpflege Tanneck	Liebenzeller Str. 55 75328 Schömberg	(07084) 6661		
	x					Pflegemobil (Beatmungs- pflichtige Patienten)	Talstraße 12 75328 Schömberg	(07084) 9350322		
				x		Tagespflege Morgenrot	Köhlerstraße 2 75328 Schömb.-Bieselsberg	(07235) 9731887		
						SIMMOZHEIM				
		x				Seniorenwohnanlage für betreutes Wohnen, Krankenpflegeverein	Hauptstraße 3 75397 Simmozheim			
						UNTERREICHENBACH				
				x		DRK-Tagespflege „Alte Honigfabrik“	Calwer Straße 65 a 75399 Unterreichenbach	(07235) 42198130		
						WILDBERG				
x	x		x	x		Alten- und Pflegeheim Wildberg	Am Spießtor 14 72218 Wildberg	(07054) 9298-0	pflegeheim@wildberg.de www.pflegeheim.wildberg.de	52-53
						WILDBERG-EFFRINGEN				
x		x	x			Pflegeheim Bergsteig	Fliederweg 3 72218 Wildberg-Effringen	(07054) 932260		
						PFALZGRAFENWEILER*				
	x					KSD mobil Pflegedienst GmbH	Lange Straße 60 72285 Pfalzgrafenweiler	(07445) 85118-410		
x			x			Seniorenstift Am Kurgarten	Lange Straße 60 72285 Pfalzgrafenweiler	(07445) 85118-0	info@ksd-gmbh.info www.ksd-gmbh.info	46-47
x			x			Seniorenstift Mandelberg	Finkenweg 2-6 72285 Pfalzgrafenw.-Bös.	(07445) 85118-0	info@ksd-gmbh.info www.ksd-gmbh.info	46-47
						SEEWALD*				
x		x	x	x		Seniorenheim Besenfeld	Freudenstädter Str. 27/29 72297 Seewald-Besenfeld	(07447) 562	verwaltung@seniorenheim-besenfeld.de www.seniorenheim-besenfeld.de	50-51

* liegt nicht im Landkreis Calw

Ambulant Begleitetes Wohnen

Ort	Einrichtung	Anschrift	Telefon	E-Mail / Internet	Seite
Loßburg*	Soziale Betreuungsgemeinschaft Miksch & Partner GmbH, Fachbereich Ambulant Begleitetes Wohnen	Bahnhofweg 1 72290 Loßburg	07446 / 9533530		

Spezialisierte Palliativ-Versorgung

Ort	Einrichtung	Anschrift	Telefon	E-Mail / Internet	Seite
Althengstett	Pallicare Kreis Calw gGmbH	Eugen-Zeyher-Str. 1 75382 Althengstett	(0705)1 966 12 91		
Pfalzgrafen- weiler*	PICT Palliativ & Intensiv Care Team Nordschwarzwald GmbH	Burgstraße 40 72285 Pfalzgrafenweiler	(07445) 1891200	info@pict-nordschwarzwald.de www.pict-nordschwarzwald.de	16-17

BUGES

BUNDESVERBAND
GERIATRISCHE
SCHWERPUNKTPRAXEN E.V.

Geriatric - dieses Thema betrifft uns alle.



UNSERE ZIELE

- 1. Förderung und Gewährleistung des Informations- und Erfahrungsaustauschs.**
- 2. Stärkung einer flächendeckenden medizinischen Versorgung.**
- 3. Sektorenübergreifende Vernetzung.**

Der Bundesverband der geriatrischen Schwerpunktpraxen setzt sich für die gemeinsamen Interessen der Bevölkerung und der medizinischen Leistungserbringer ein um die medizinische Versorgung insbesondere geriatrischer Patienten zu verbessern. Er informiert die Zielgruppen und führt Praxis und Patient zusammen.

Der Verband nimmt Stellung zu fachpolitischen Fragen und vertritt gemeinsame Interessen der geriatrischen Schwerpunktpraxen gegenüber politischen Entscheidungsträgern.



WERDEN SIE MITGLIED!

Unterstützen Sie die Arbeit des BUGES e.V. mit Ihrer Mitgliedschaft!

SERVICE-HOTLINE: 0800 / 4 94 44 90 (kostenlos)

Bundesverband geriatrische Schwerpunktpraxen e.V.
Bisinger Berg 1 | 72415 Grosselfingen
E-Mail: info@buges.de

www.buges.de